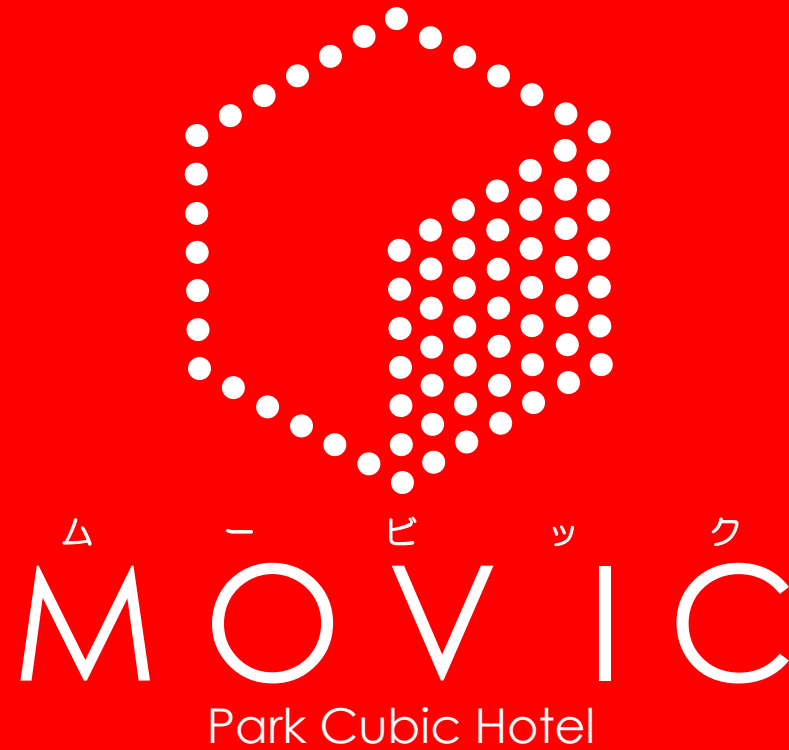


# 駐車場と宿泊施設の融合ビジネス概要



# 移動可能な画期的なホテル事業概要書

訪日外国人「2030年に6000万人」 政府、観光戦略で新目標

## 宿泊施設は民泊が大注目でしたが

民泊ビジネスに違法性。現行法制によると違法性は高い。感染症、不法滞在者、違法な営業活動の拠点、ゲスト間のトラブル、不動産所有者とのトラブル、住民とのトラブル、ホテルや旅館業を営む方々が黙っていません。



## やはり旅館業法で運営するのがベストですが

ホテル用地が無い！あっても値段が高い！  
収支が合わなければ需要があっても事業をやる意味がない！

## 土地がなければ、駐車場などの上空を有効活用すればいいのですが

一度、建築物を建てると借地権が発生して最低30年は自由にならない。よって地権者の合意が得られないのが現状です。



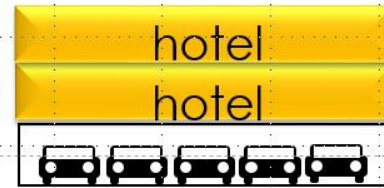
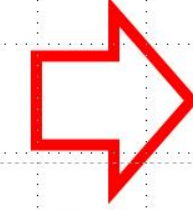
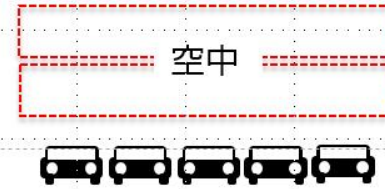
## そこで業界初の弊社の移動のできる建築物の登場です！

- ①地権者が自社使用したいとか、売却したいとかのリクエストに直ぐに対応できます。
- ②約3ヶ月以内で原状回復が出来ます。
- ③建築費が安い。
- ④地権者の今の駐車場賃貸料の1.5倍以上の賃料になります。
- ⑤着工からわずか3ヶ月後には営業できます。
- ⑥稼働率が高くなったら部屋を簡単に増やすことが可能です。
- ⑦需要が減退したら需要の高い地に移動ができるのが画期的です。
- ⑧移転先で、ホテル仕様から老人ホームや学生寮、店舗等々その移転先の需要に応じて長期的な使用が可能となりました。



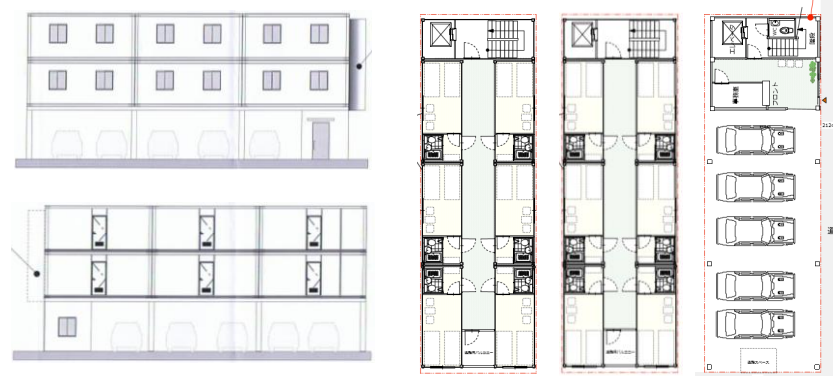
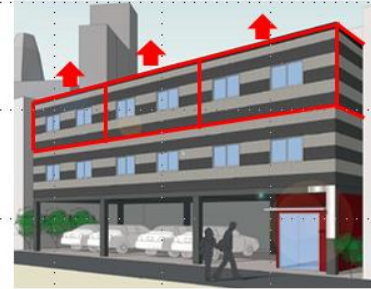
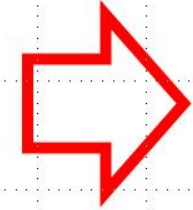
現状の駐車場等をそのまま生かしてその

上空を使って建物を設置できます。



宿泊施設の需要減退後は各ユニットごと運んで次の地でも本設で使用ができます。

従来の建物は移動は出来ませんが、当建物は移動が出来ます。増減も可能です。



投資リスクが回避できる新しい建築物で  
訪日外国人6000万人の宿泊施設に貢献します！

建築確認取得・旅館業法取得した移動のできる業界初の建築物です。見た目だけの類似他社製品はありますが、根本的な特性が全く異なります。特許及び実用新案で弊社オリジナルの製品となっております。



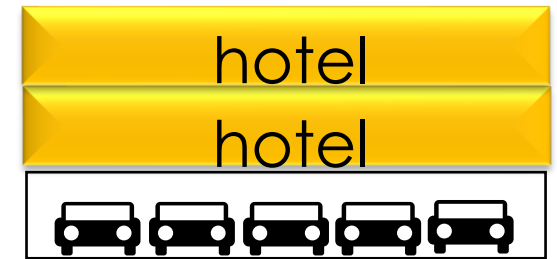
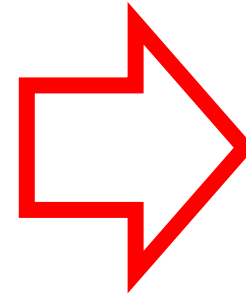
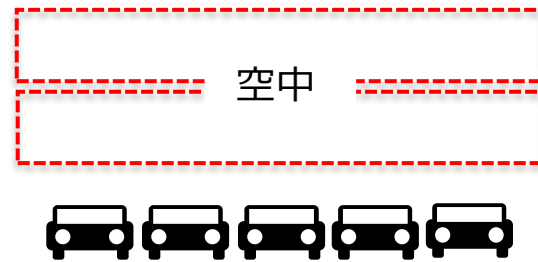
# 訪日外国人宿泊施設不足解消について

不足する宿泊施設は、「新規ホテル用地がない!」「民泊はクレーム問題だらけ!」ということで、訪日外国人宿泊施設の不足は観光大国になるための日本国にとってとても大きな問題となっております。

① **弊社の宿泊施設は土地は不要**です。

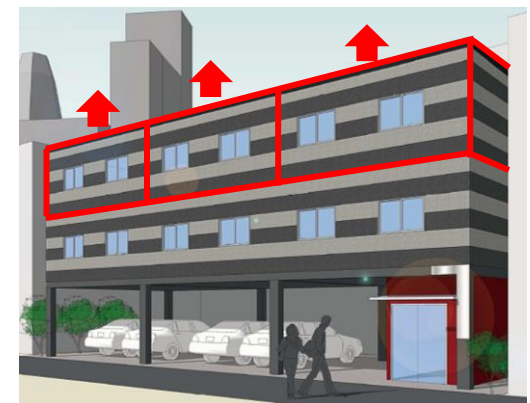
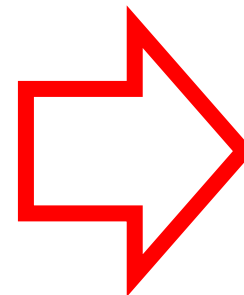
② 現状の駐車場等をそのまま生かしてその

**上空を使って建物を設置できます。**



③ 宿泊施設の需要減退後は**各ユニットごと運んで次の地でも本設で使用ができます。**

④ 従来の建物は移動は出来ませんが、当建物は移動が出来ます。増減も可能です。



事業内容





## 特 徴



Before → After

**狭小場所でも建設可能！**（4tユニットで吊上げ組立て）

**独自の工法により短期工事可能！**（特許出願中）

**解体後もリサイクル使用可能！**（他の場所で再稼働）

工事着工から基礎工事までおよそ**2週間**。

基礎完了後、ホテル客室設置終了までは**3日**！

## 主な土地活用方法の比較

### 土地活用比較

	パークキュービック ホテル経営	駐車場経営	アパート・ マンション経営	戸建賃貸経営
収益性	◎	△	◎	○
リスク(低)	◎	◎	△	△
需要の安定性	◎	○	×	△
広さや形状の柔軟性	◎	◎	×	×

需要のある  
場所へ移動  
ができる！

被災地等の避難施設やホテルや作業員宿舎以外にも医療ツアー宿泊施設、海外格安ホテル、ペットホテルマンスリー・ウィクリーマンションや一般賃貸住宅、注文住宅、学生寮、社員寮、シェアハウス、老人ホーム、介護付住宅、店舗、事務所、クリニック、スクール、倉庫、物置、水耕栽培、ランドリー等、需要のある地に移動ができます。

空いた上空さえあれば  
現況をそのままの状態  
で適用用途の範囲で  
何業も可能です！



マンスリーマンション  
一般賃貸住宅  
学生寮、社員寮  
シェアハウス



ホテル  
訪日医療ツアー宿泊施設  
海外格安ホテル



老人ホーム、介護付住宅



レンタル倉庫・物置等



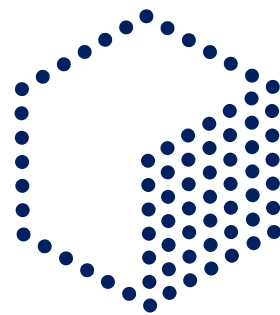
店舗&事務所  
(クリニック・スクール含む)



ペットホテル

# 建物プラン

どんな小さな土地でも、変形地でも、その地に適応したプランの建築が可能です。



MOVIC



ホテルパース





ホテルパース

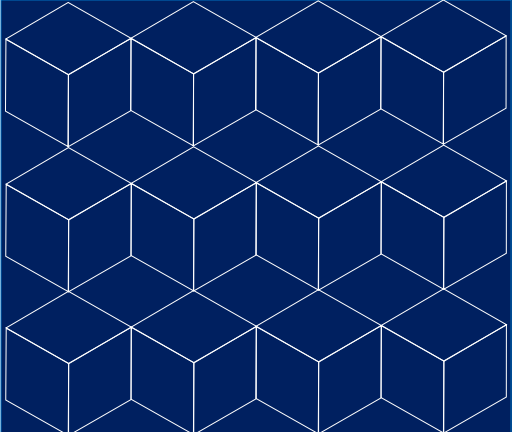


**このスペースで最大40人収容！**

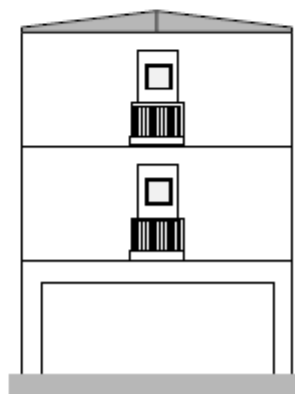
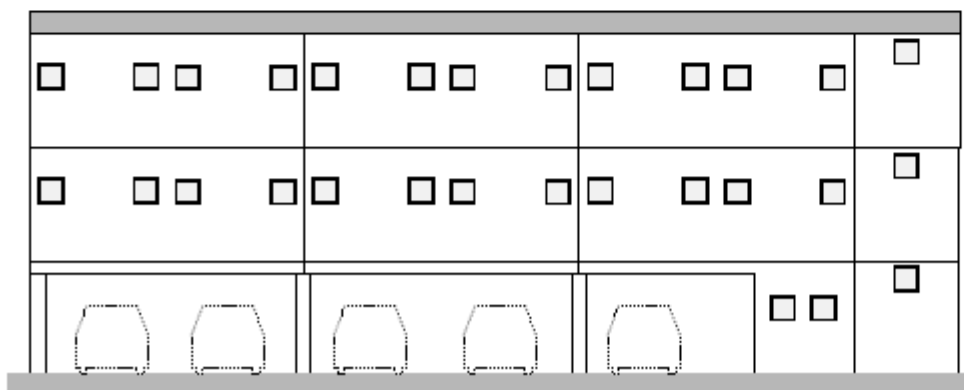
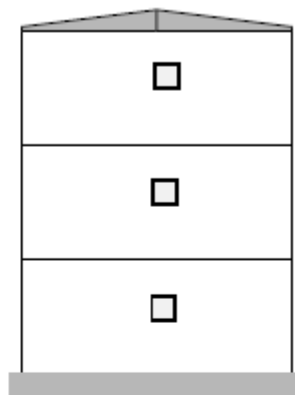
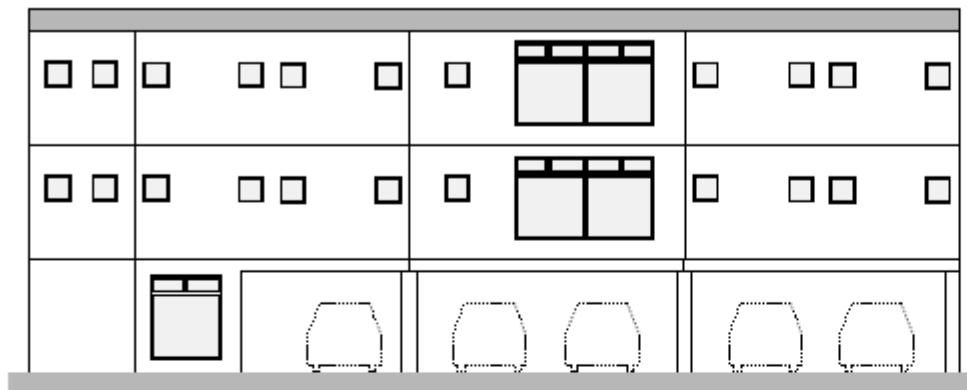
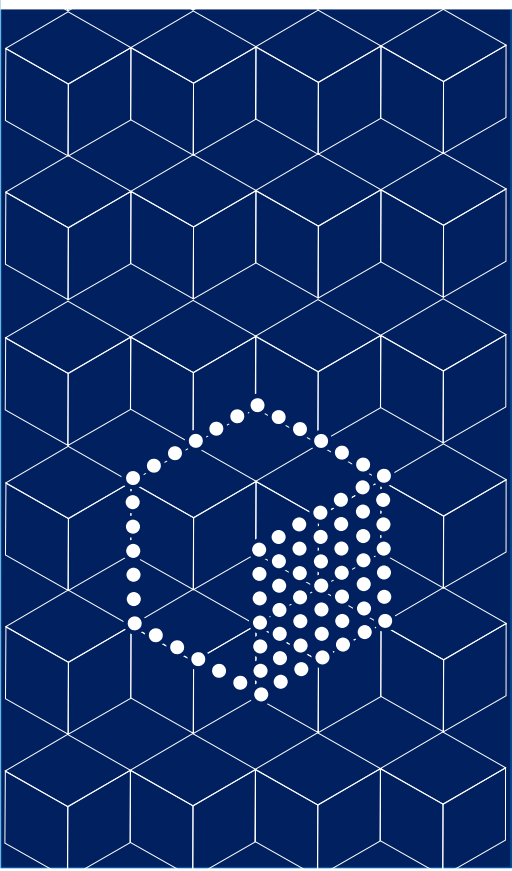
**駐車場経営はそのままで、さらにホテル収入が見込めます！**

ホテルパース

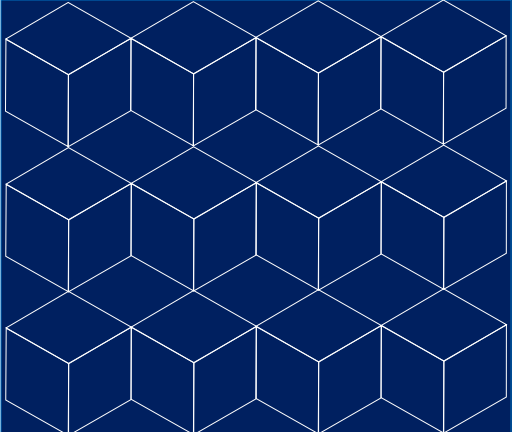




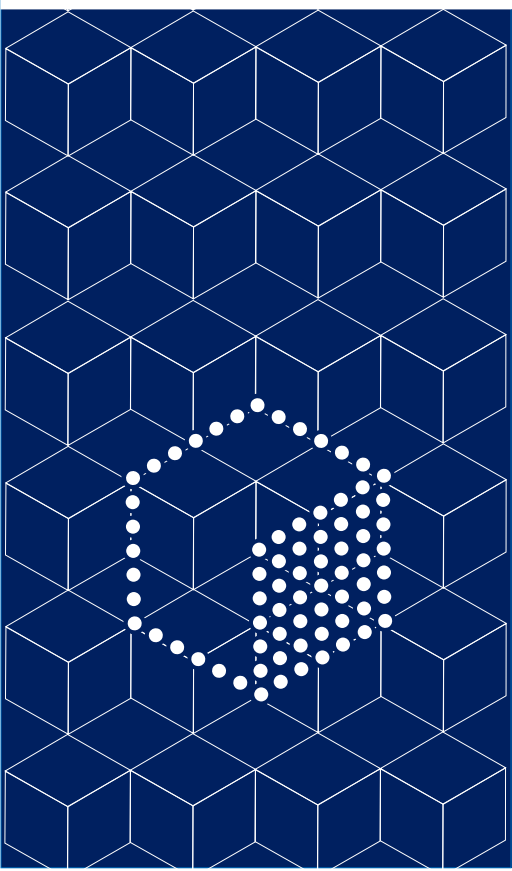
# 立面图例



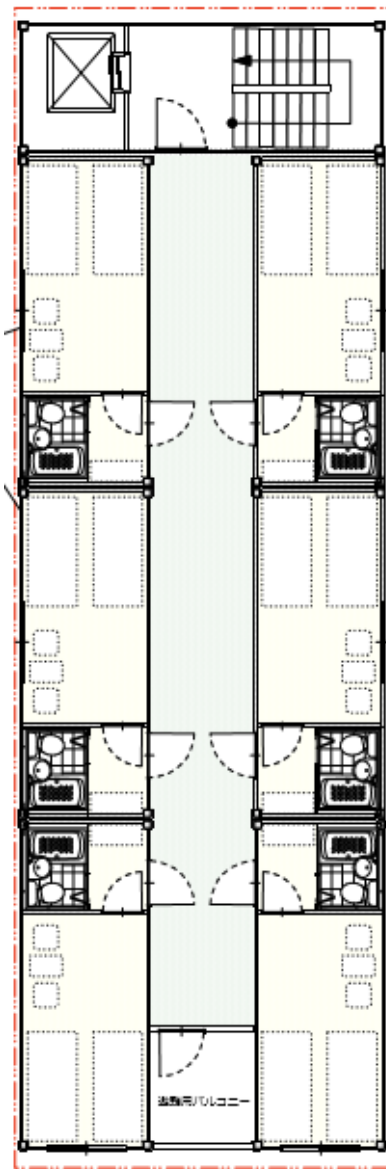




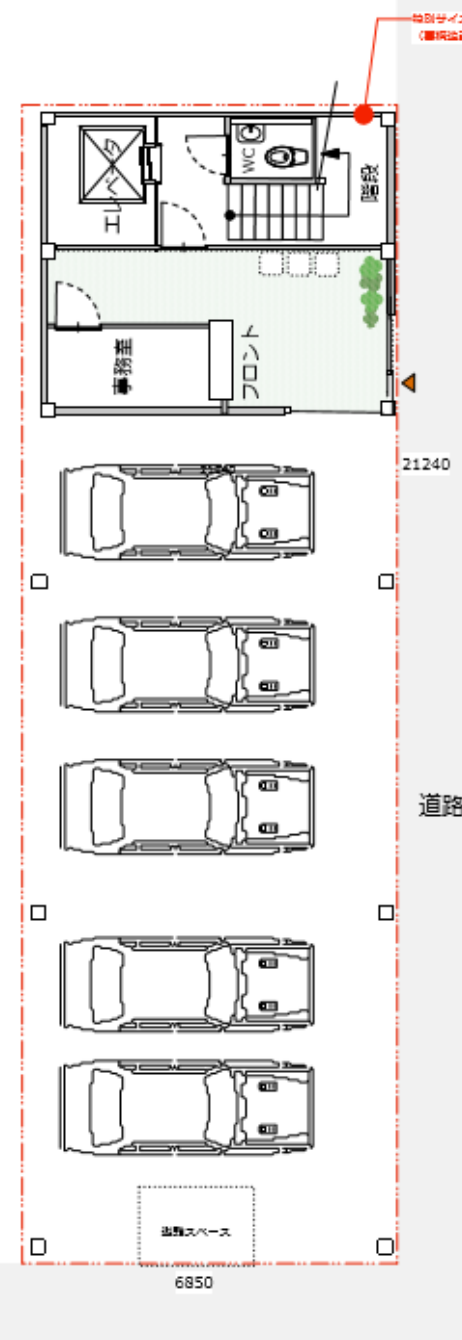
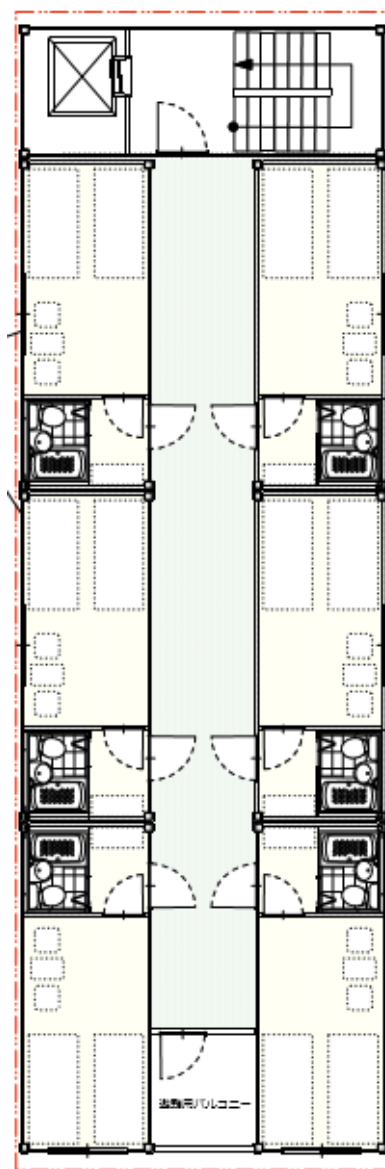
# ツイン12室例



20.5m



7.5m

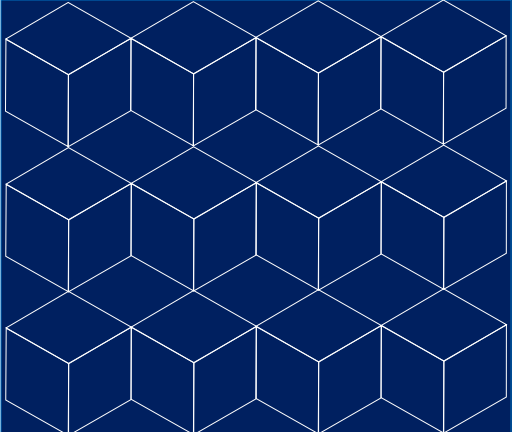


21240

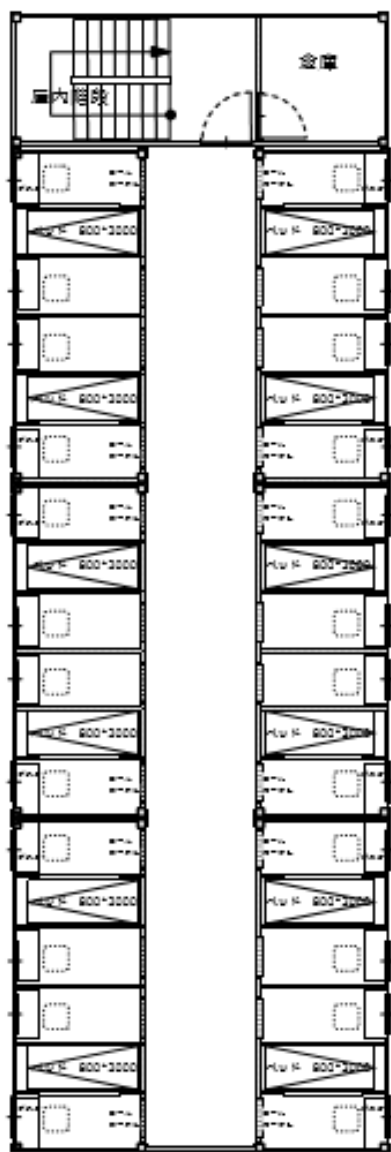
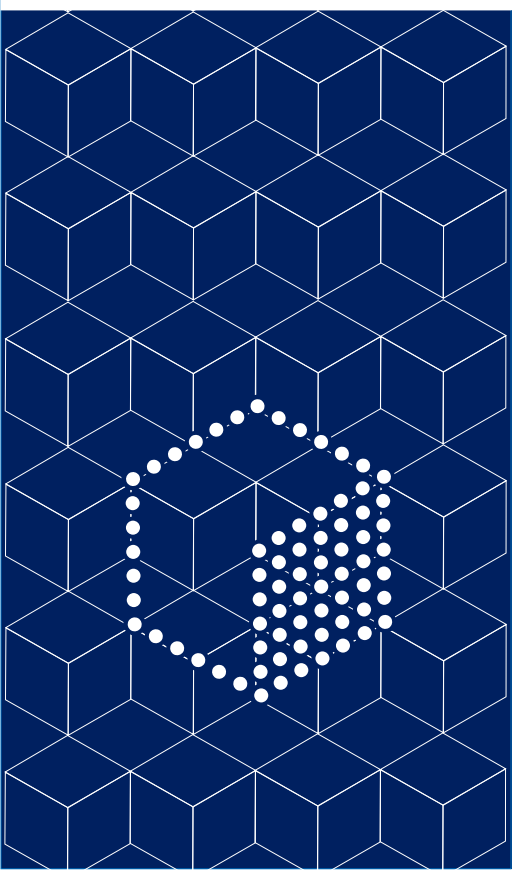
道路

6850

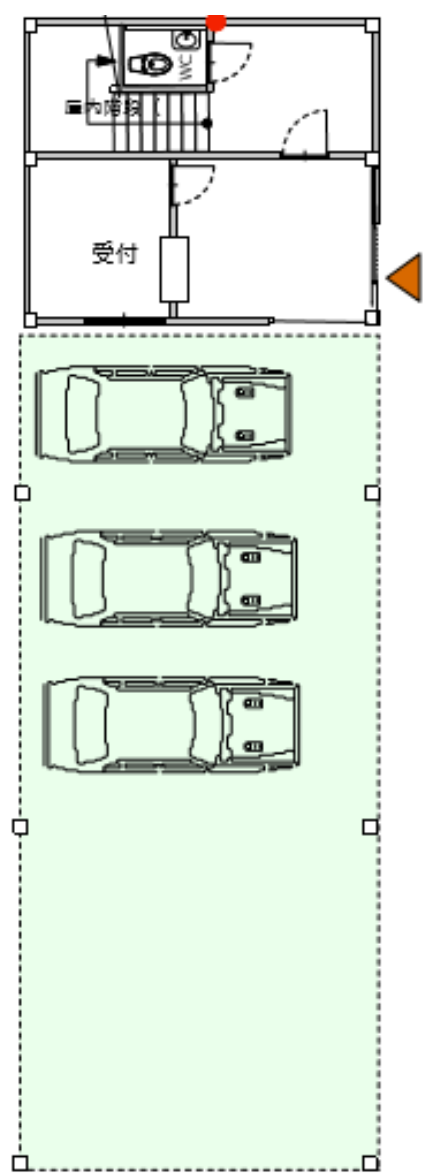




# 個室40室例

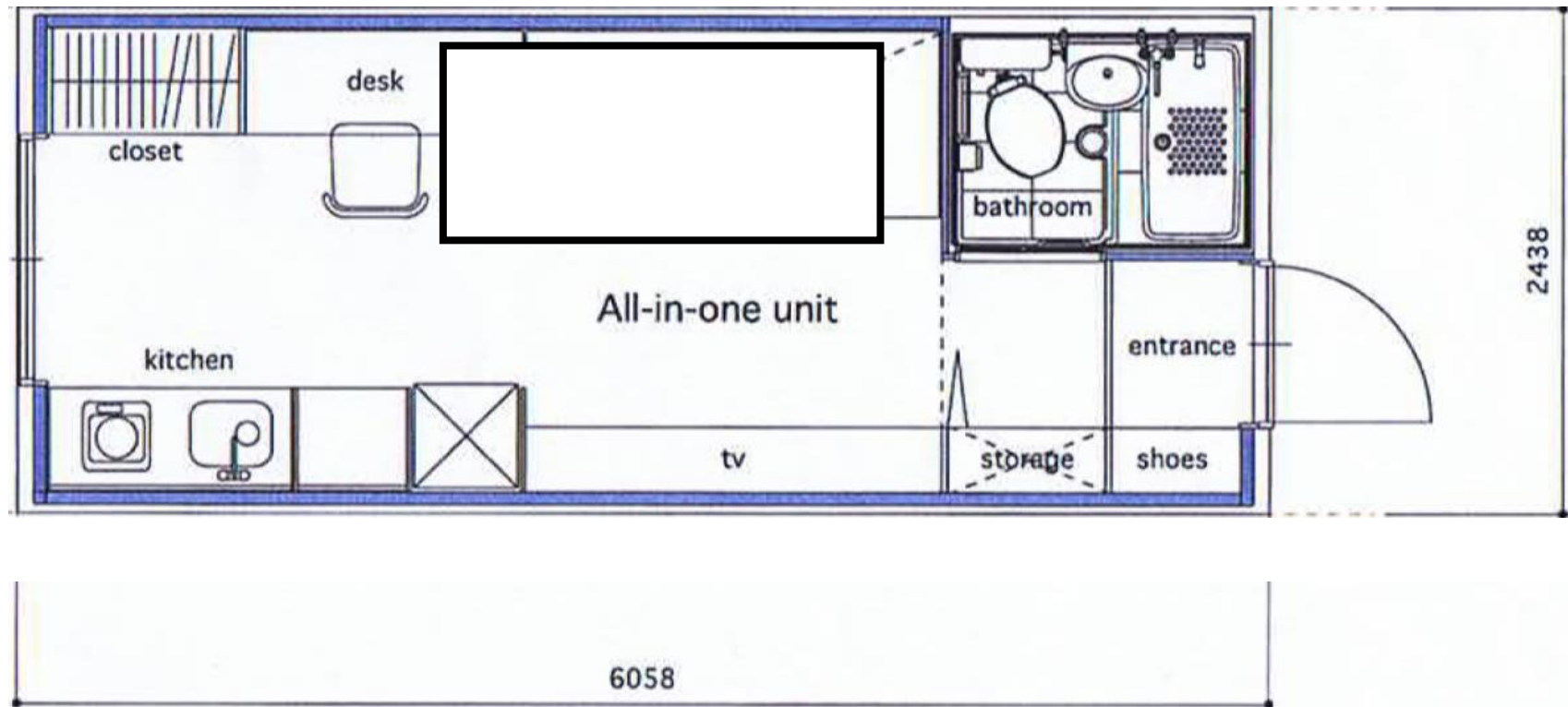


トイレ・シャワー・自販機  
ランドリー等



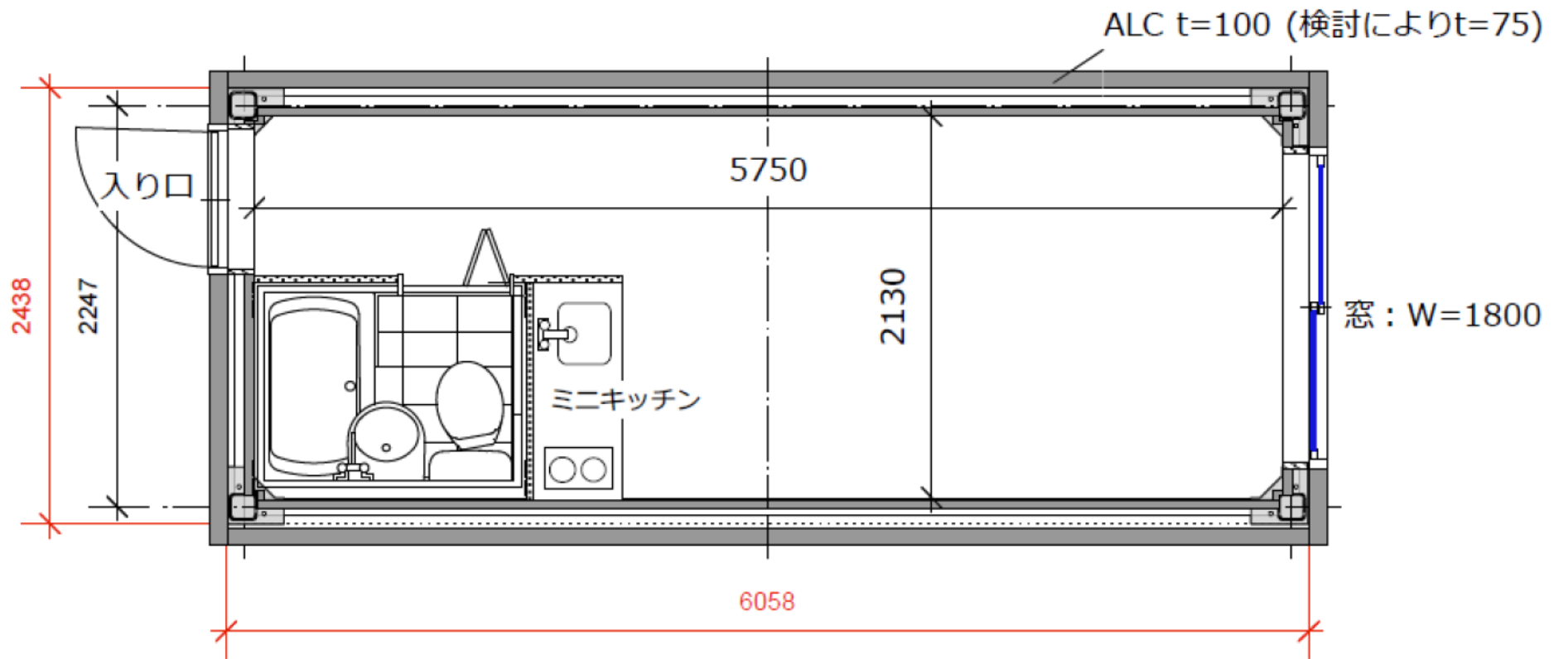
シングル例

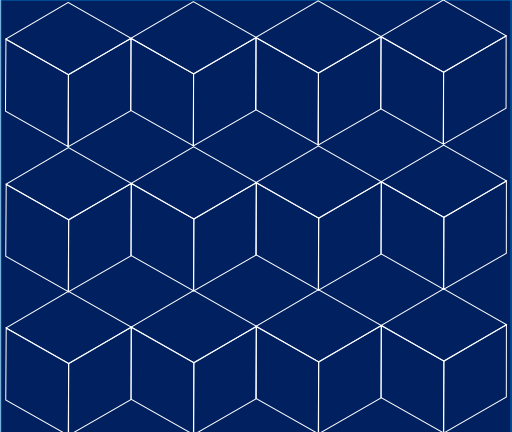
参考イメージ



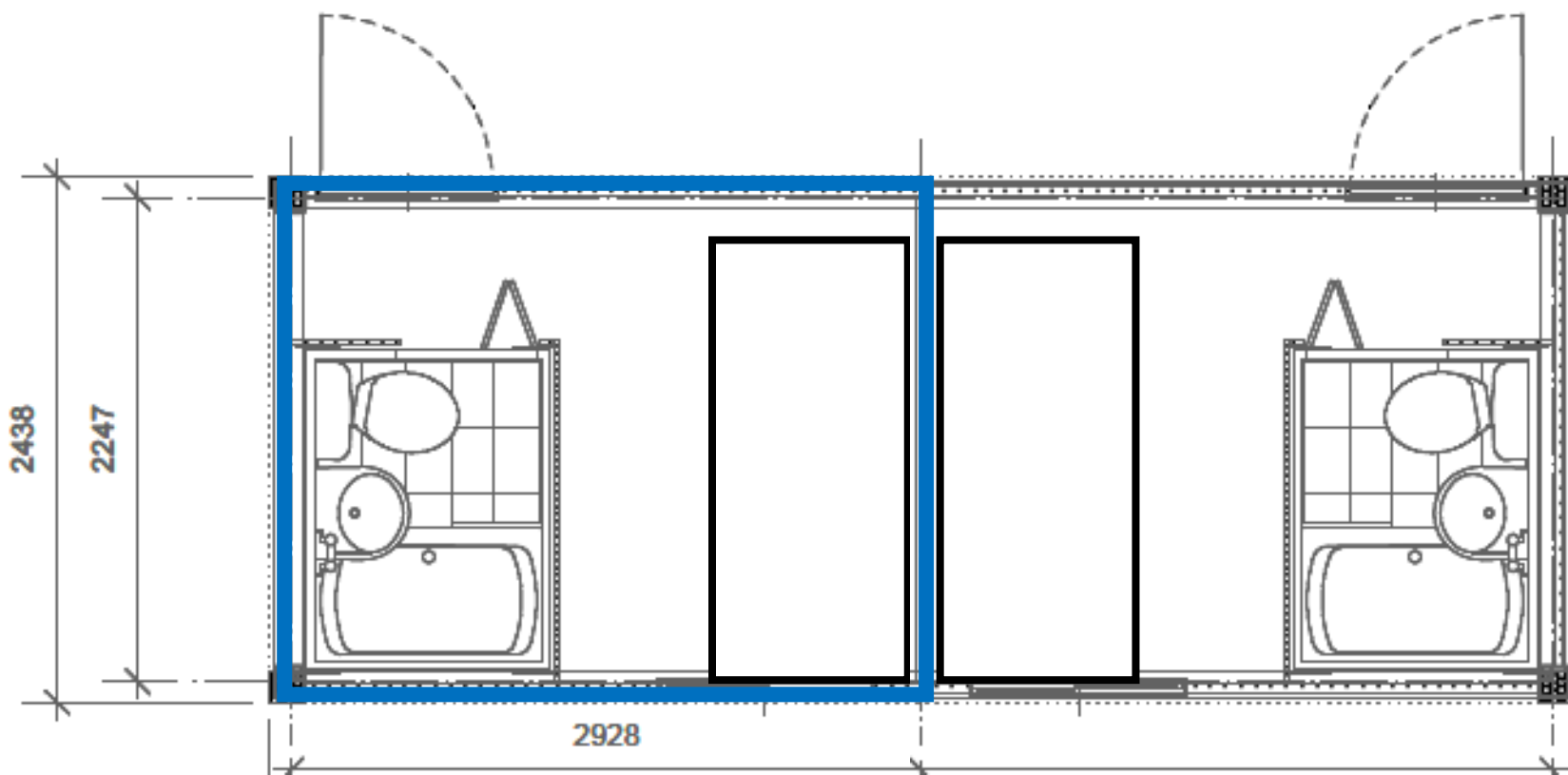
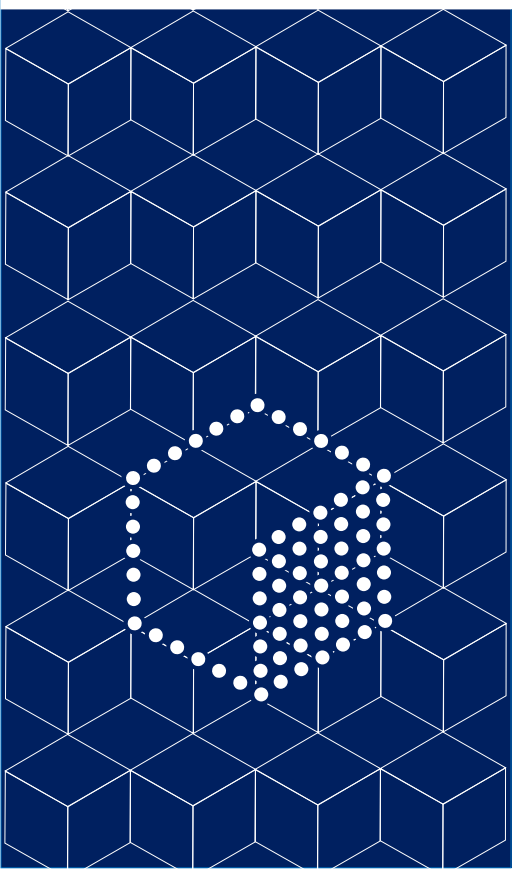
1室1人使用、ベット120cm

# シングル例



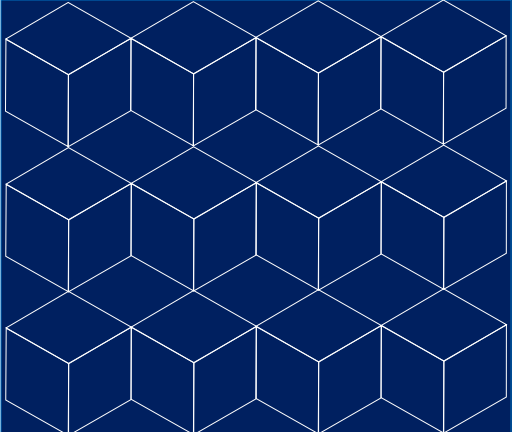


シングル1 / 2

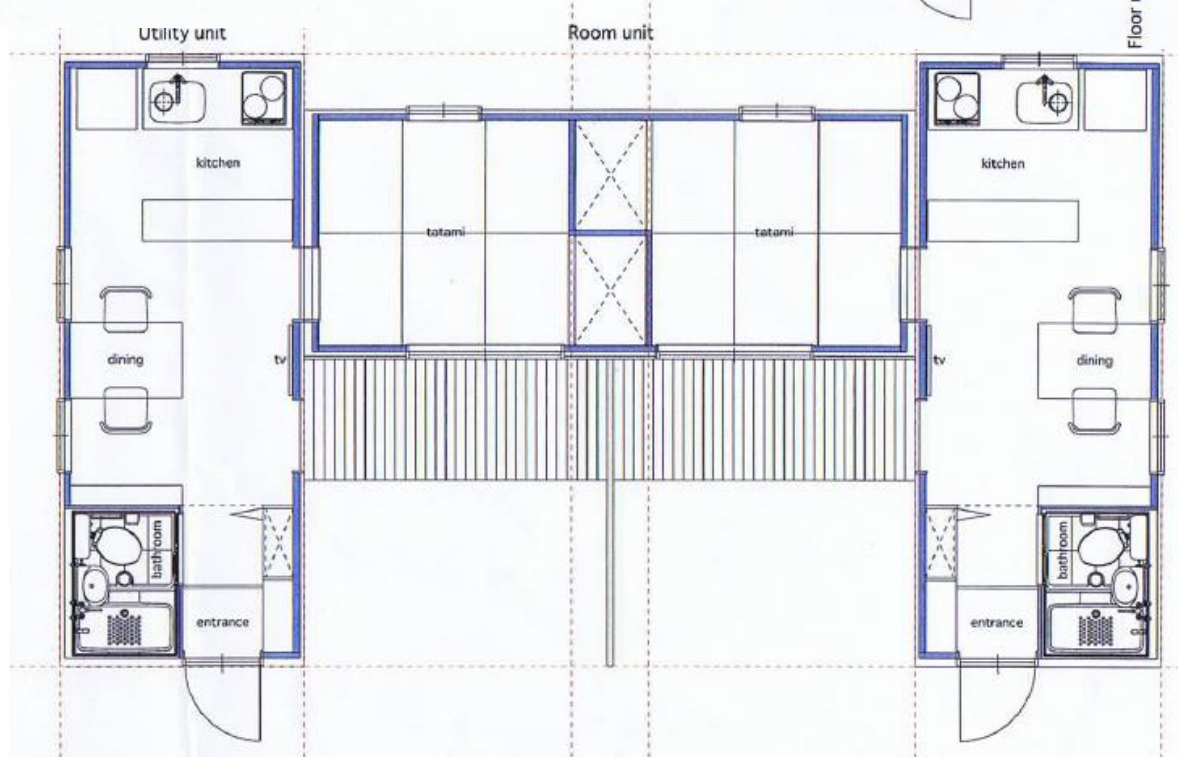
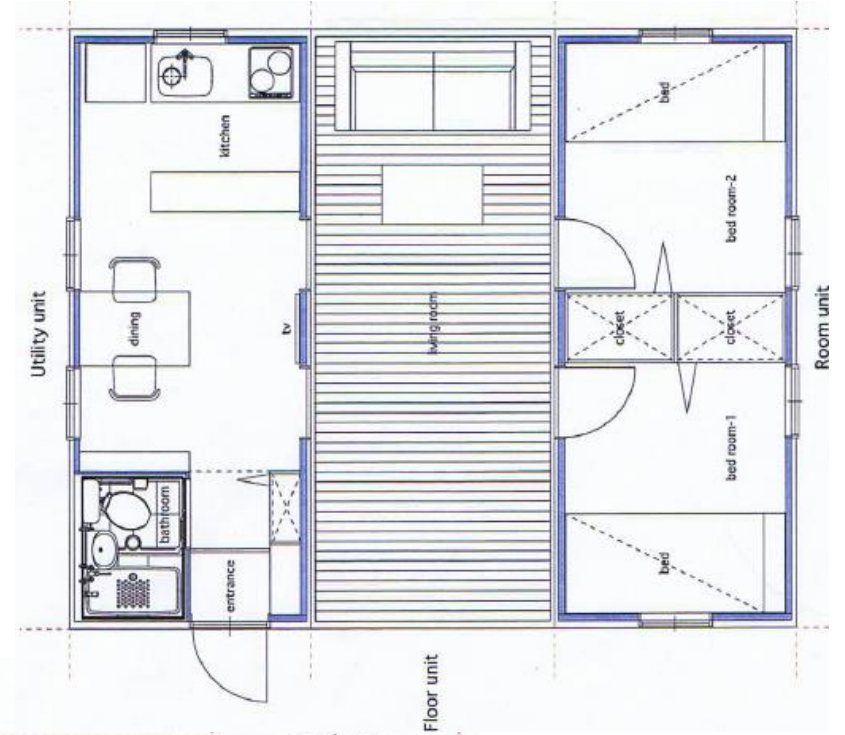
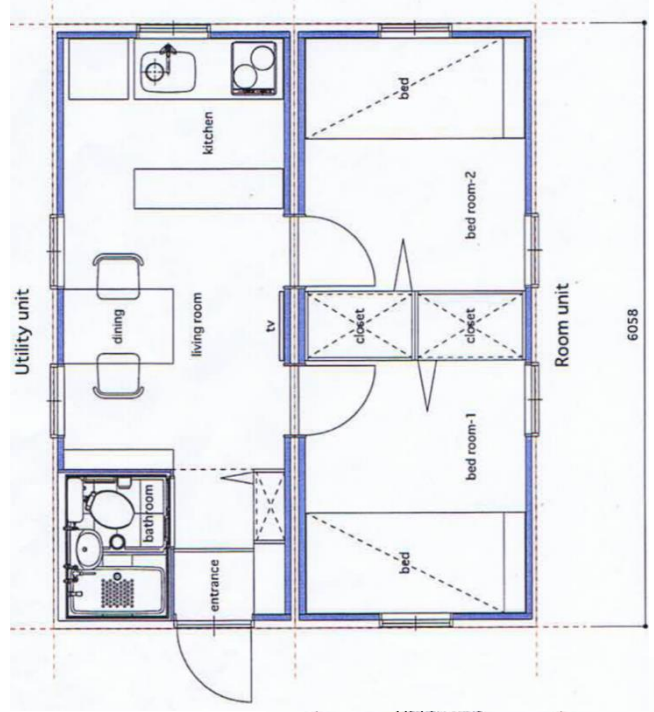
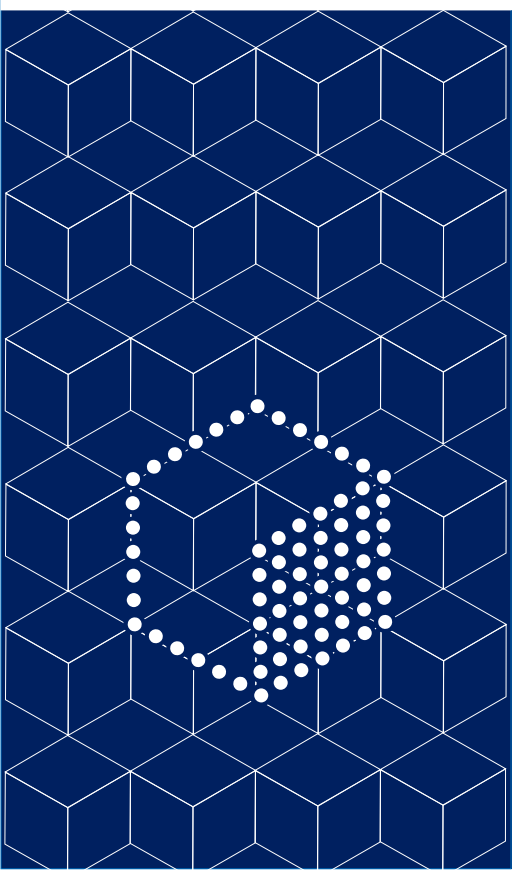


1室1人使用、ベット120cm

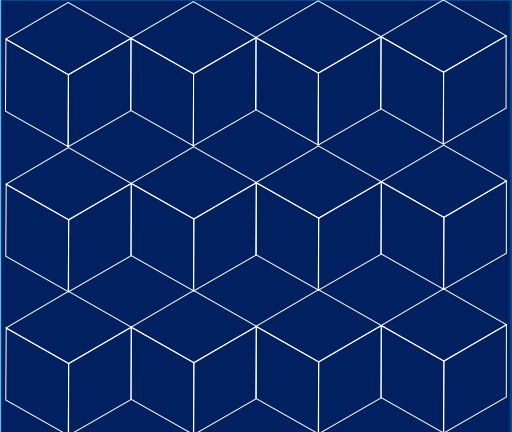




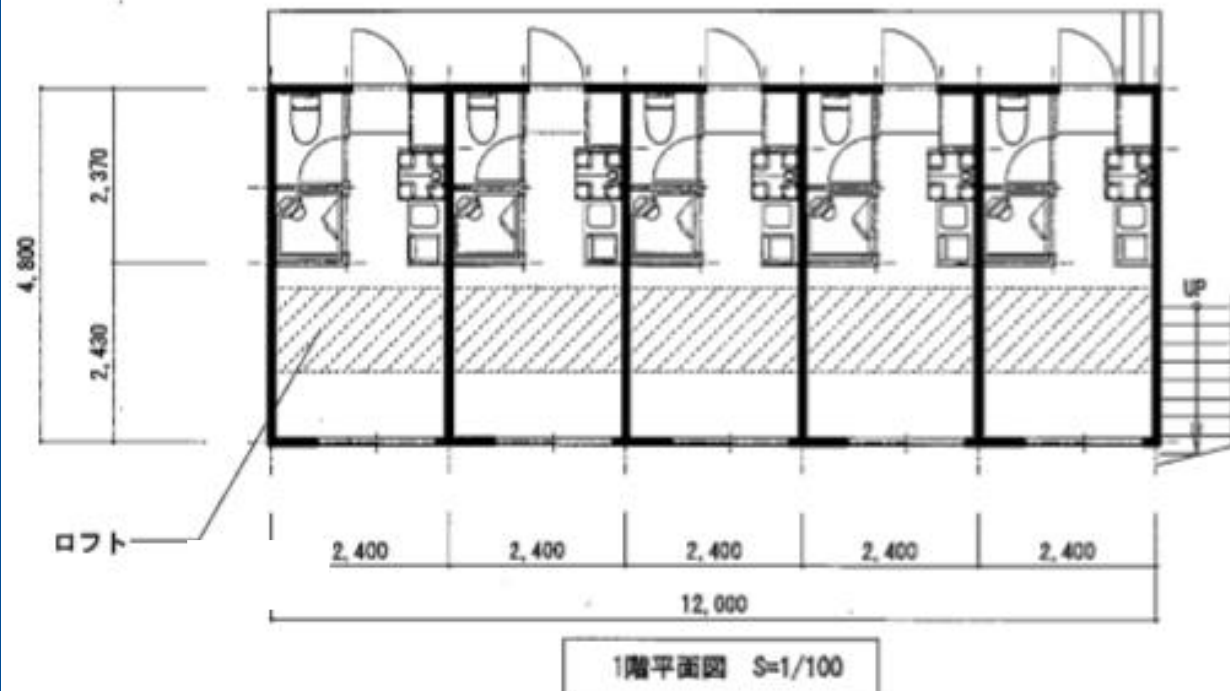
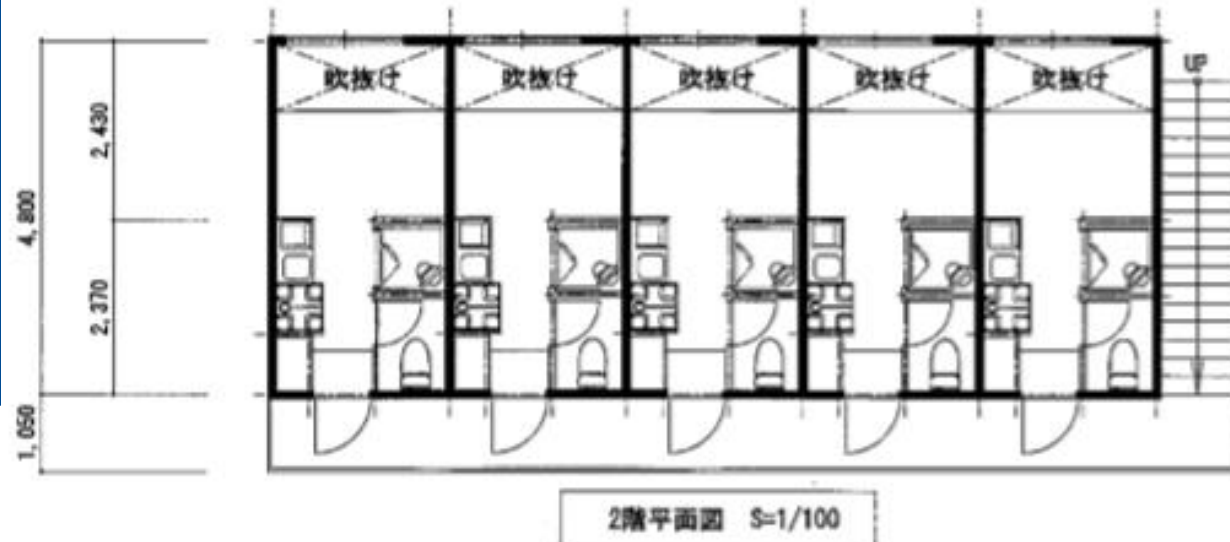
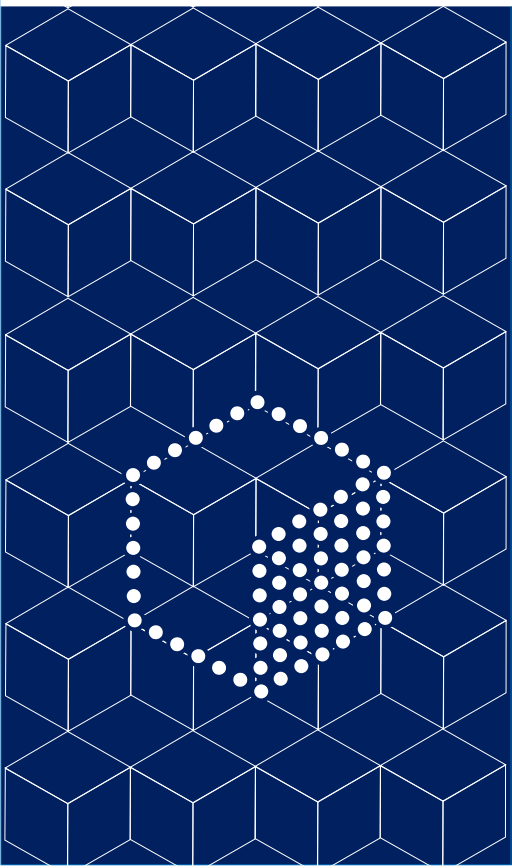
# スイート間取例



参考イメージ

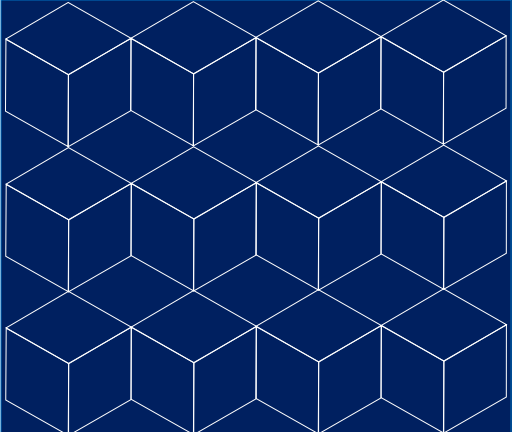


## 狭小地プランA

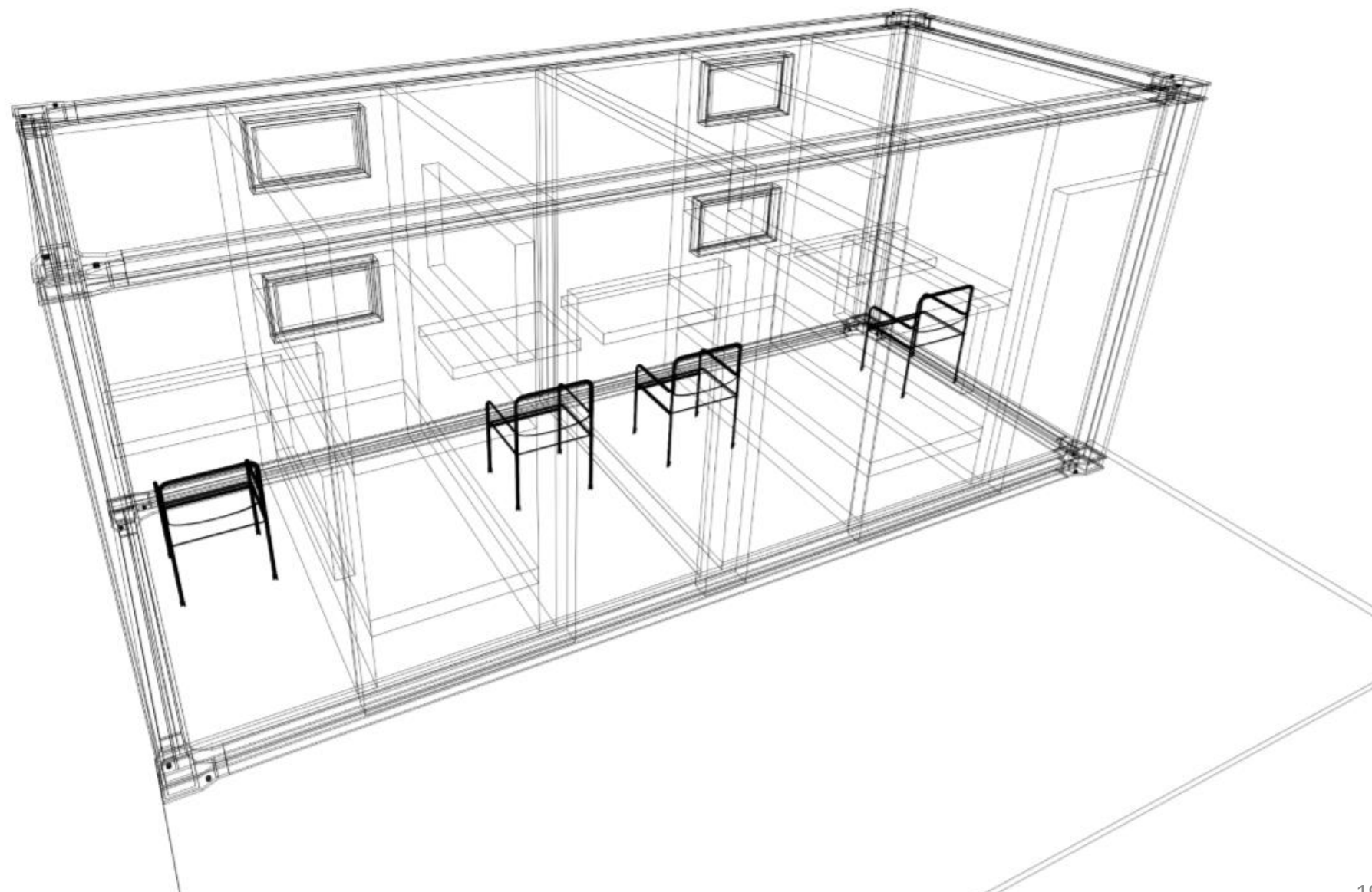
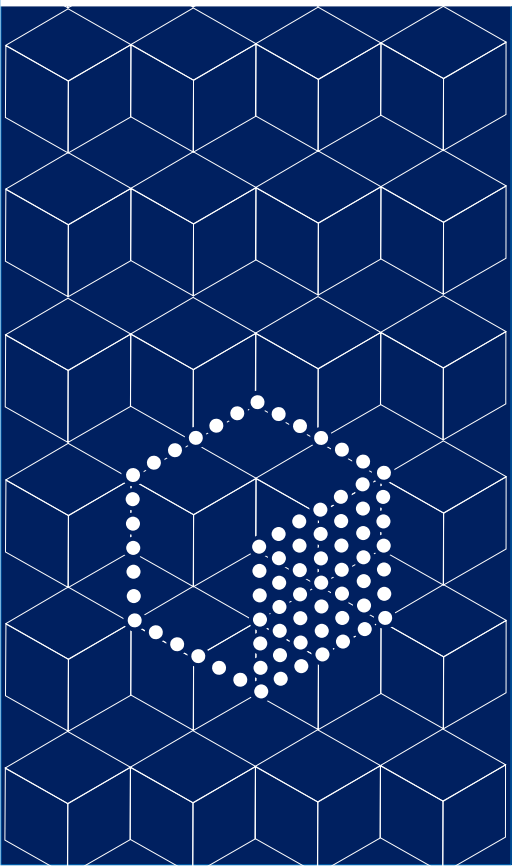


土地約25坪～30坪程で  
個室10人部屋が出来ます。

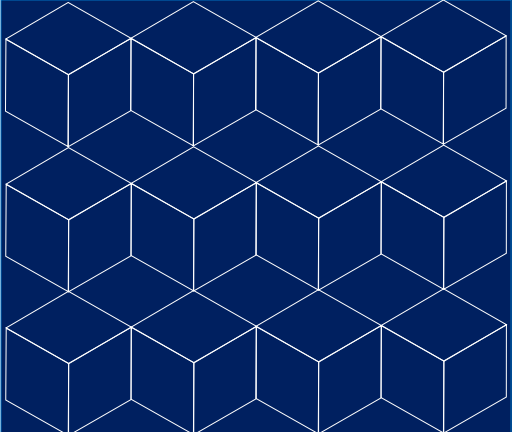




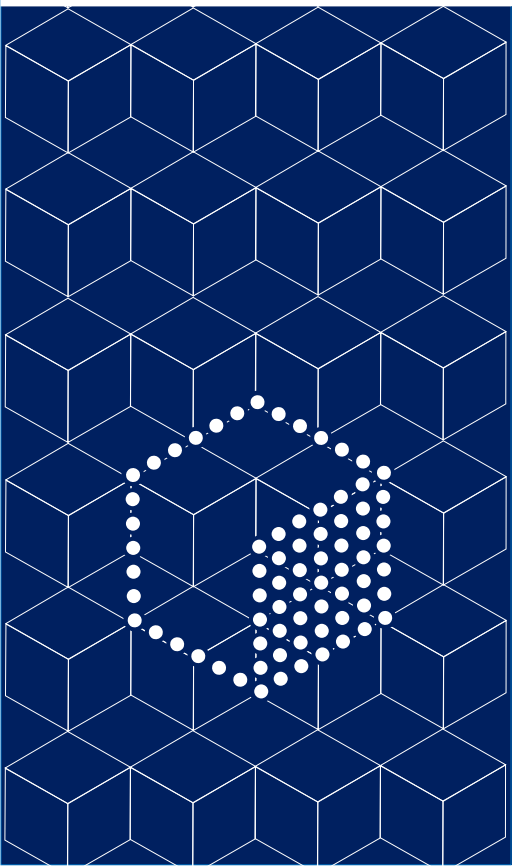
# 狭小地プランB



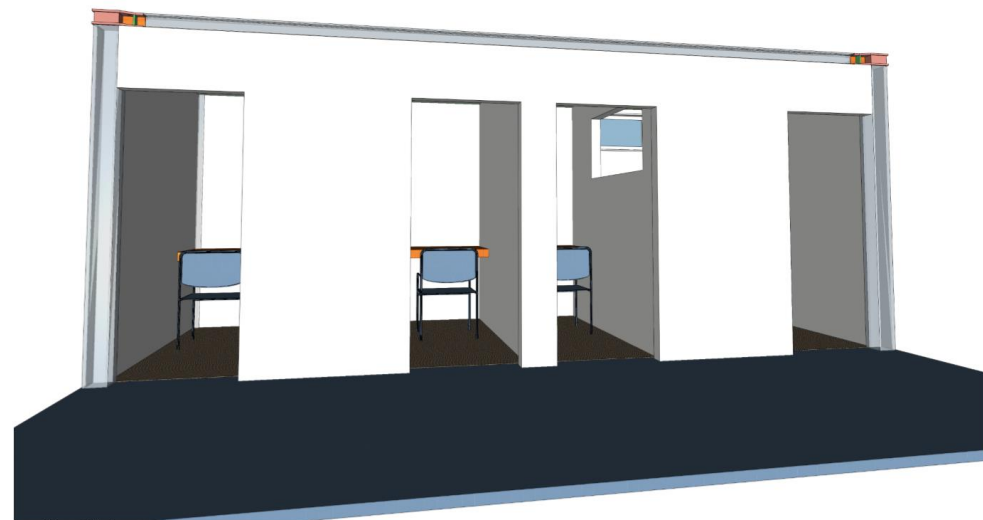
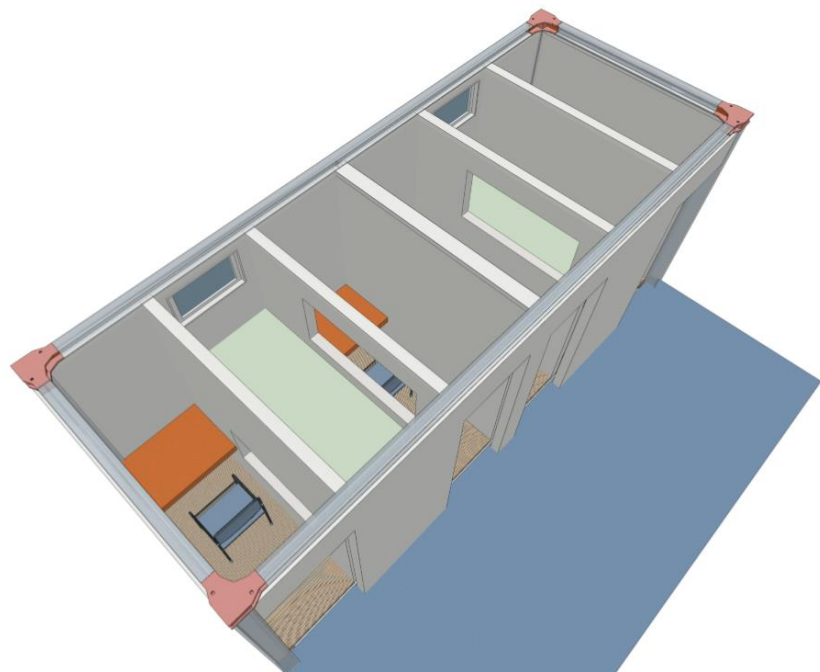




# 極小室内 パース例

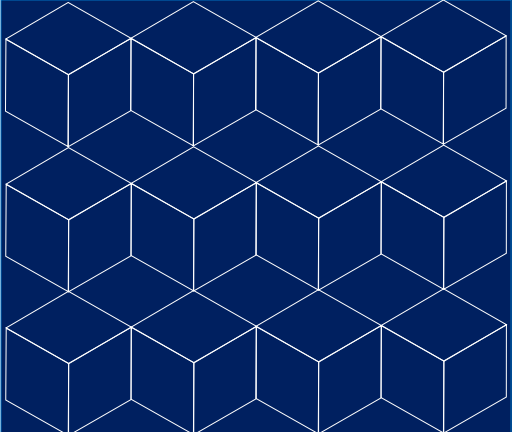


formZ Free で作成

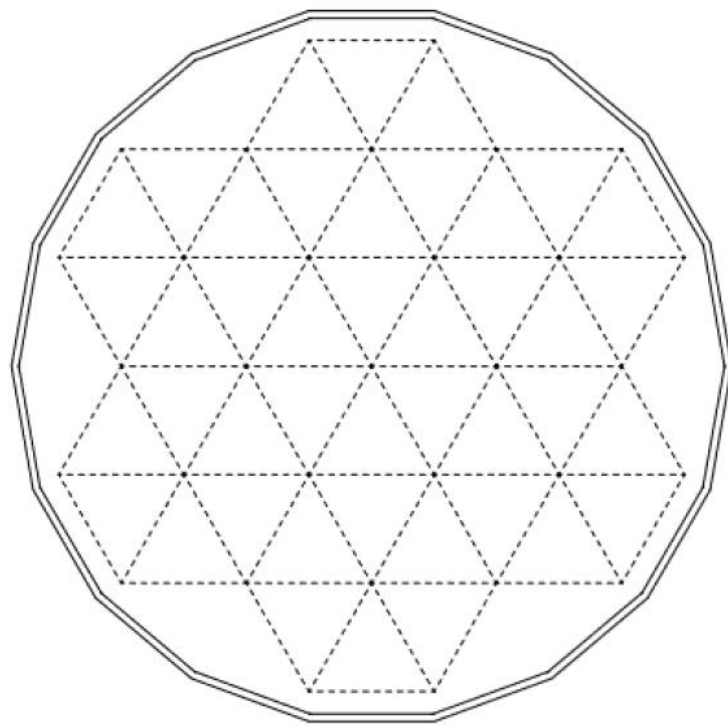
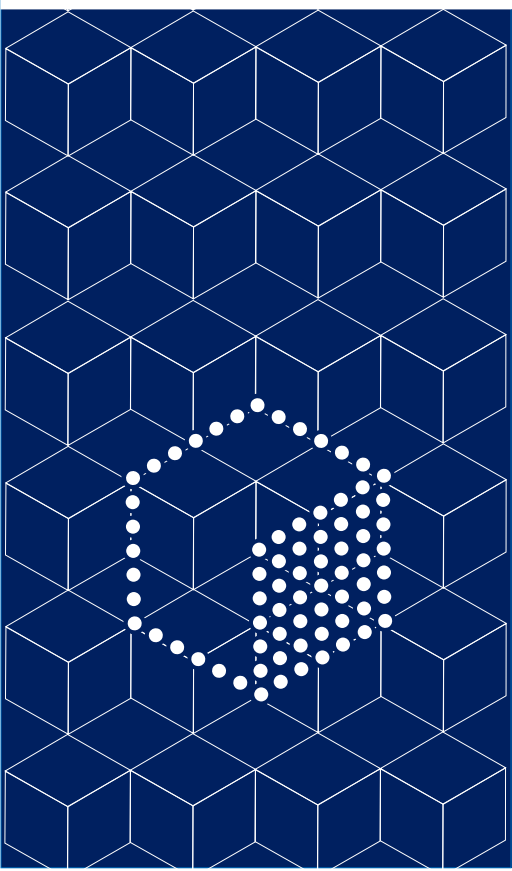


formZ Free で作成

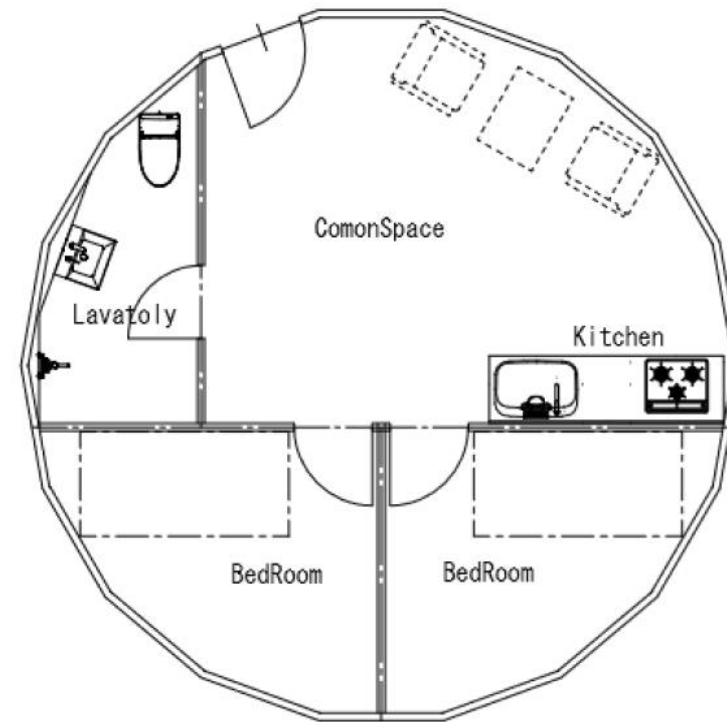




# ドーム型

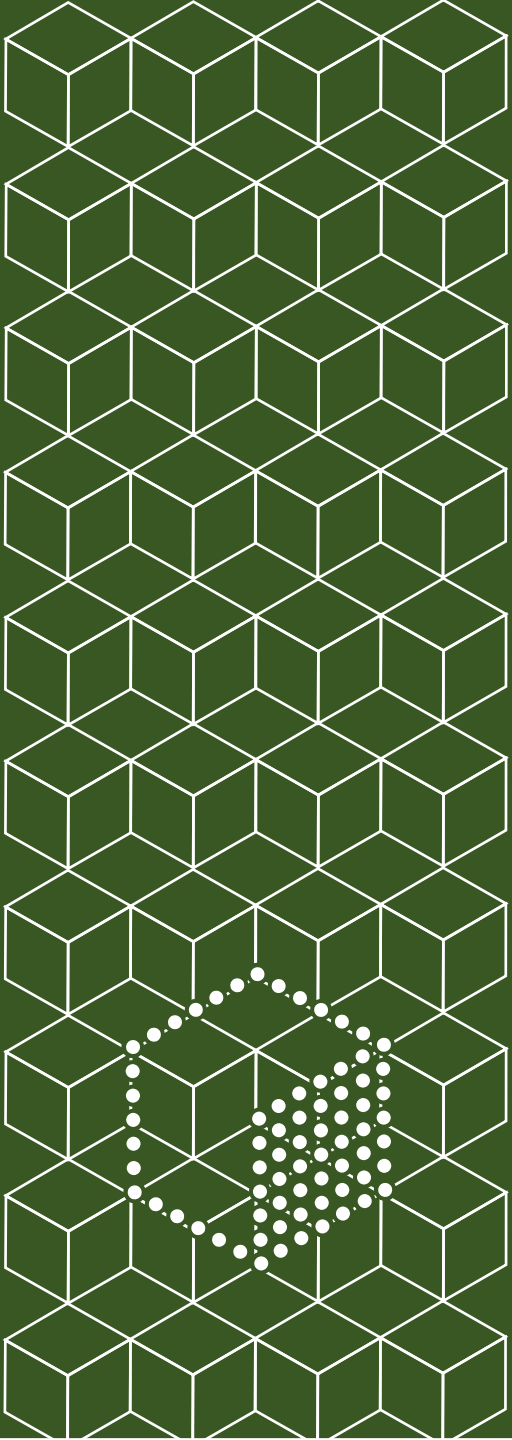


6,910

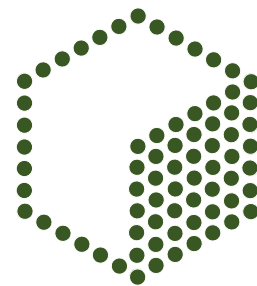


6,910

1. 2m辺の三角形ピースを円周上に配置



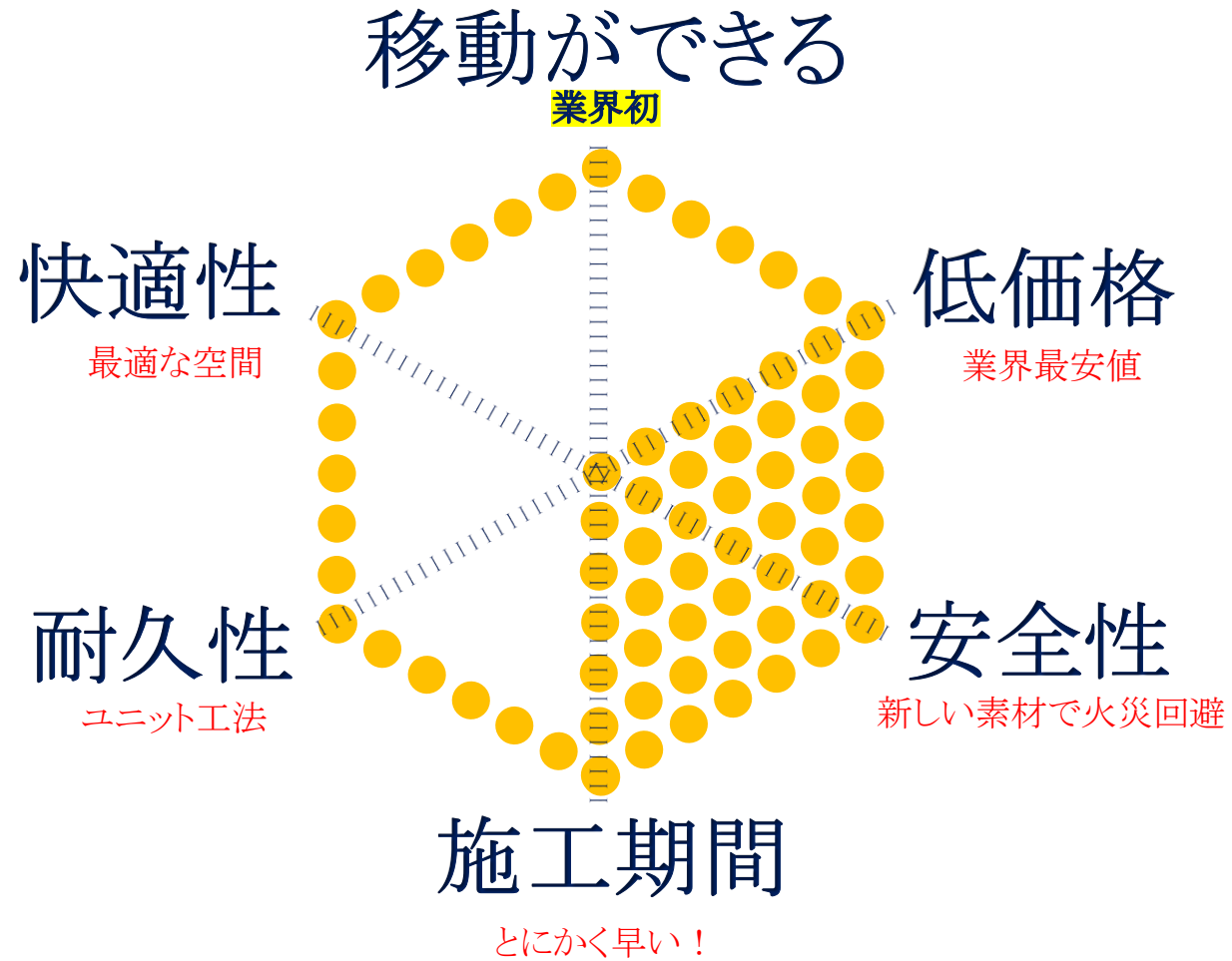
# 構造について



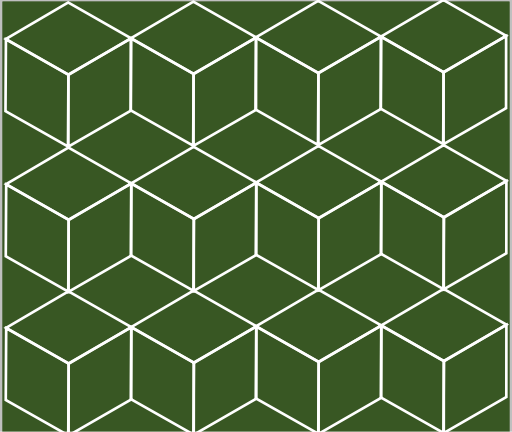
MOVIC

# 業界No.1と業界初

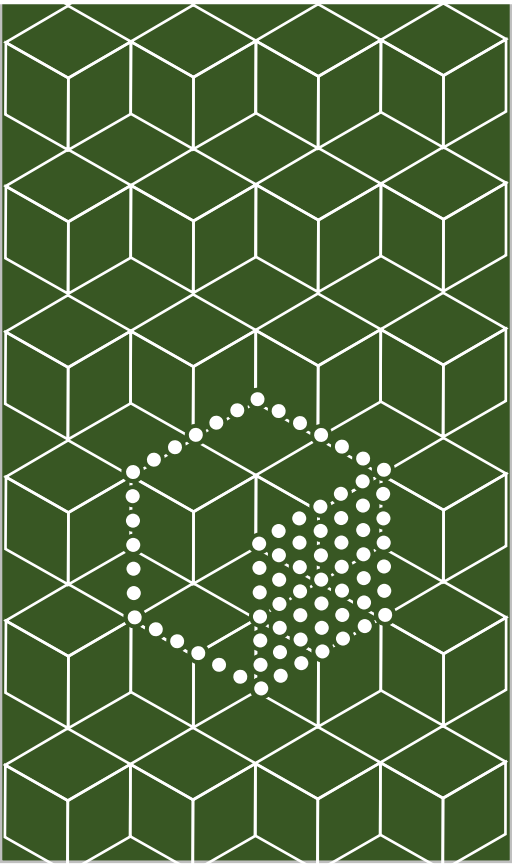
## 商品の特徴



※弊社製品は、従来のプレハブ、コンテナ、スチールハウスとは異なる次世代の新素材による建築物です。



特許



# 特許出願

株式会社Mブリッジ 殿

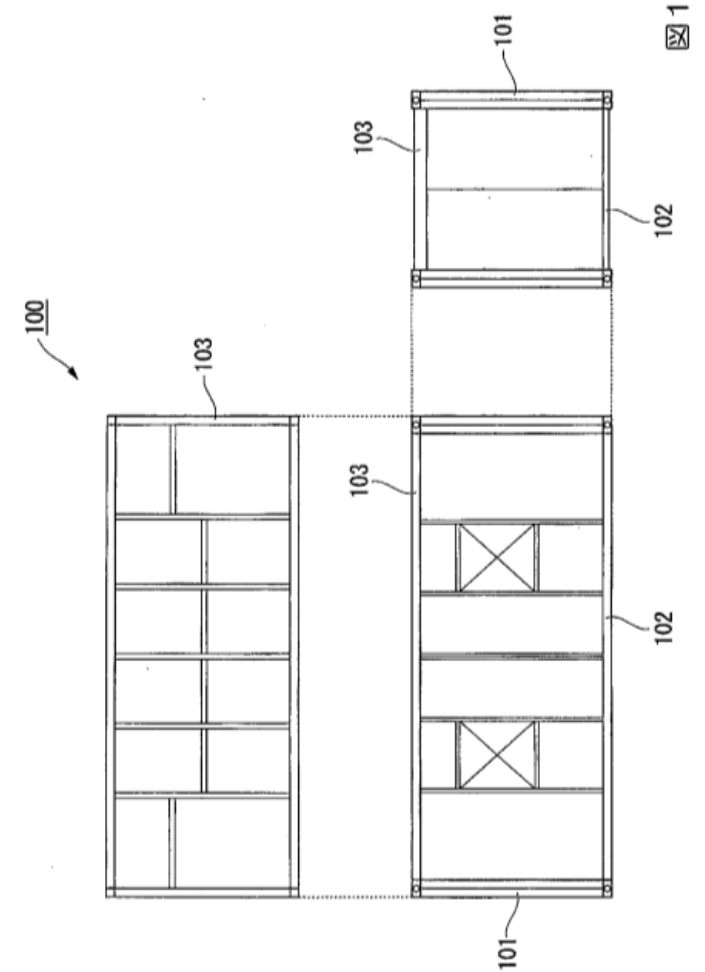
出願日	平成28年05月13日
出願番号	特願2016-097196
出願人	株式会社Mブリッジ
発明の名称	建物ユニットの連結方法
請求項の数	3
審査請求日	年 月 日
特許登録日	年 月 日
特許登録番号	第 号
貴社整理番号	
貴社御担当	
当所整理番号	J1002348
当所担当者	鈴木 史朗

特許業務法人 志賀国際特許事務所

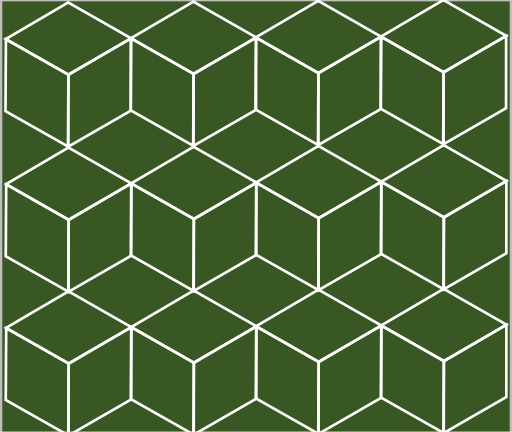
〒100-6620 東京都千代田区丸の内一丁目9番2号  
グラントウキョウサウスタワー

TEL 03-5288-5811 (代表)  
FAX 03-5288-5823

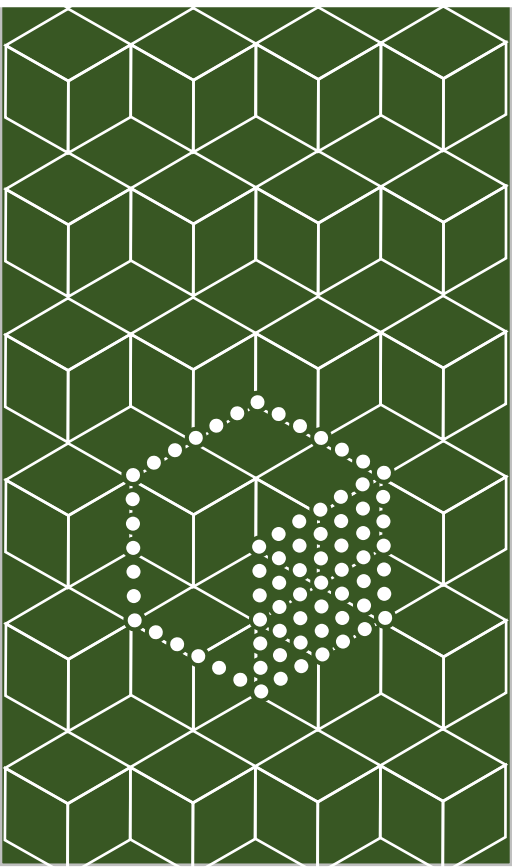
整理番号: T02348A1 特願2016-097196 (Proof) 提出日: 平成28年 5月13日 1  
【書類名】 図面  
【図1】







特許



特許出願

株式会社Mブリッジ 殿

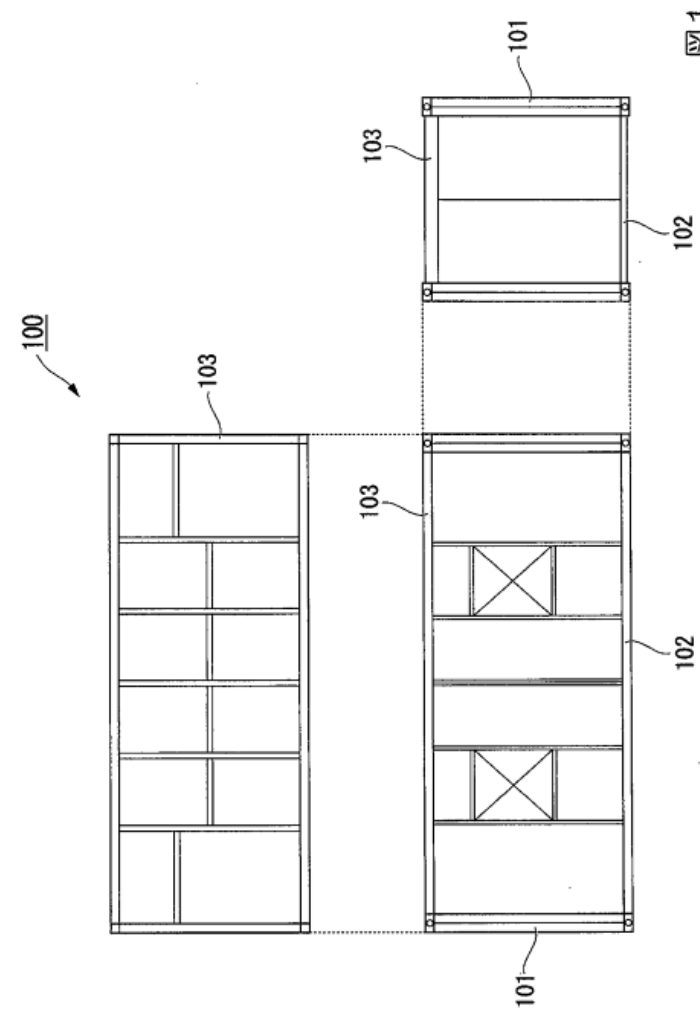
出願日	平成28年04月20日
出願番号	特願2016-084712
出願人	株式会社Mブリッジ
発明の名称	建物ユニット用隅金具
請求項の数	1
審査請求日	年 月 日
特許登録日	年 月 日
特許登録番号	第 号
貴社整理番号	
貴社御担当	
当所整理番号	J1001183
当所担当者	鈴木 史朗

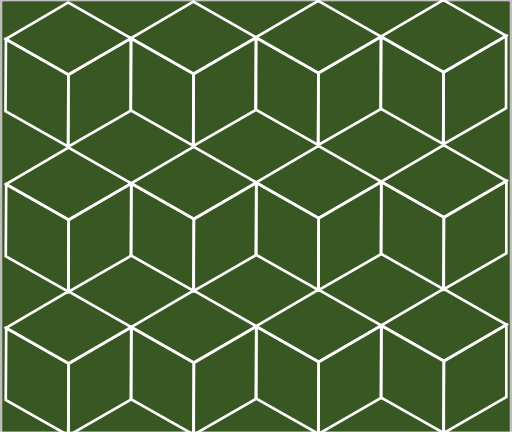
特許業務法人 志賀国際特許事務所

〒100-6620 東京都千代田区丸の内一丁目9番2号  
グラントウキョウサウスタワー

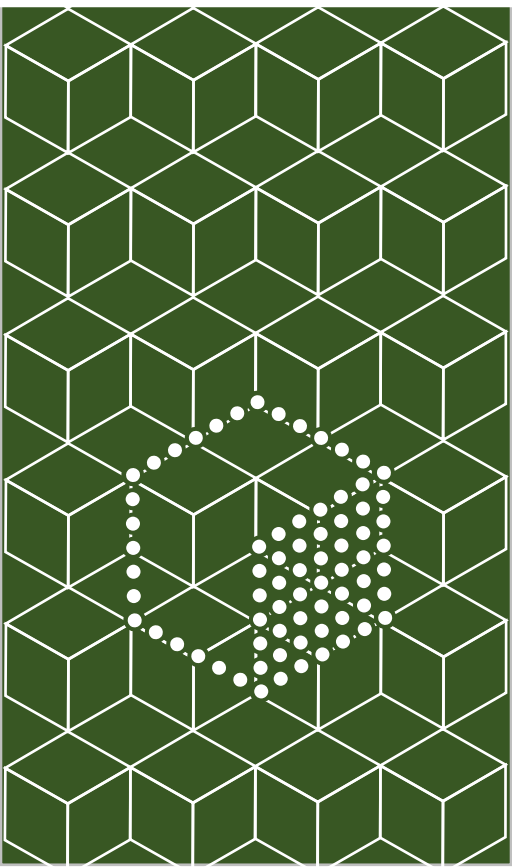
TEL 03-5288-5811 (代表)  
FAX 03-5288-5823

【書類名】図面  
【図1】





# 特許



## 特許出願

株式会社Mブリッジ 殿

出願日	平成28年04月22日
出願番号	特願2016-085949
出願人	株式会社Mブリッジ
発明の名称	施設利用管理システム
請求項の数	2
審査請求日	年 月 日
特許登録日	年 月 日
特許登録番号	第 号
貴社整理番号	
貴社御担当	
当所整理番号	J1001879
当所担当者	印牧 輝幸

特許業務法人 志賀国際特許事務所

〒100-6620 東京都千代田区丸の内一丁目9番2号  
グラントウキョウサウスタワー

TEL 03-5288-5811 (代表)  
FAX 03-5288-5823

【図1】

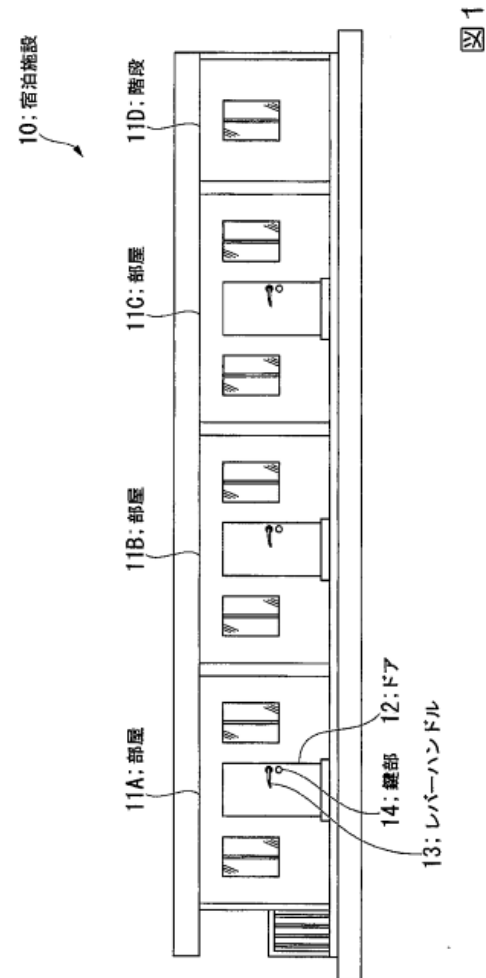
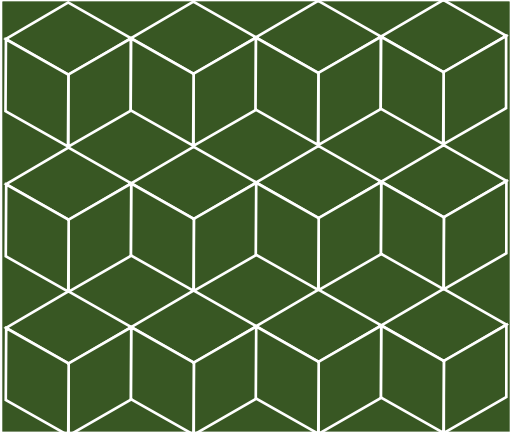
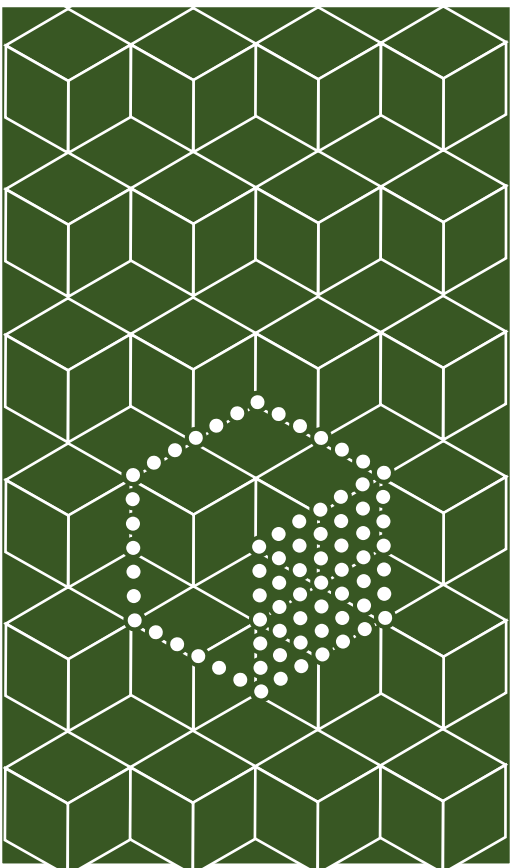


図1

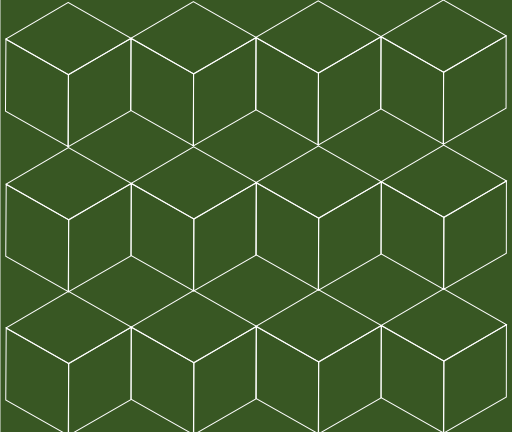


## ユニットの連結例

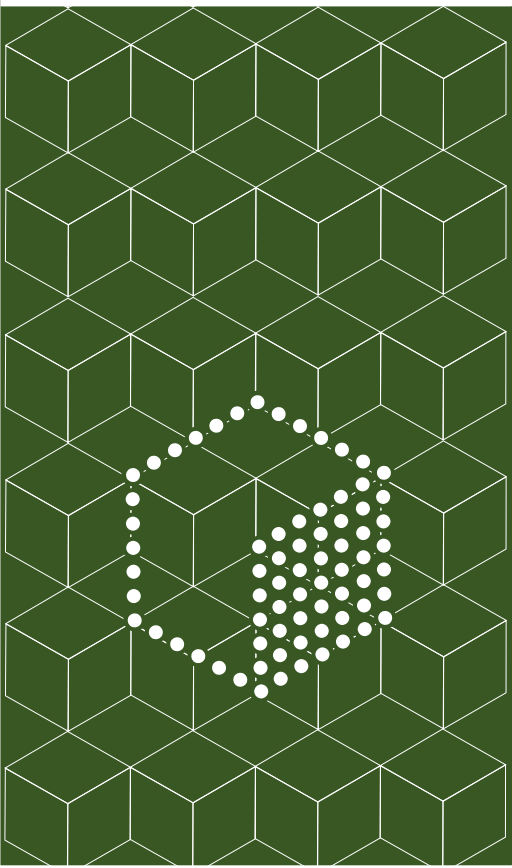


※写真は南相馬被災地の作業員用の400室宿舍例

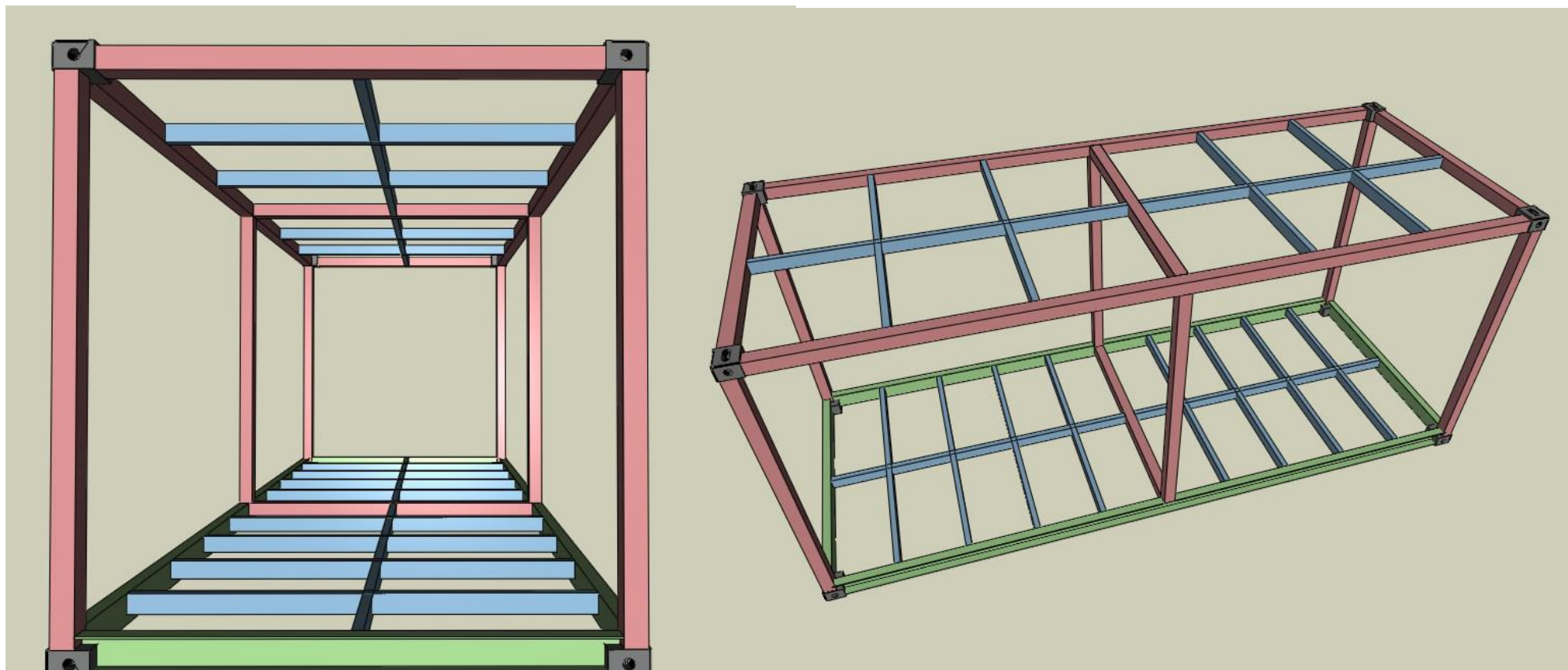




フレーム



20フィートサイズのフレーム。これを組み合わせて建築物を完成させます。

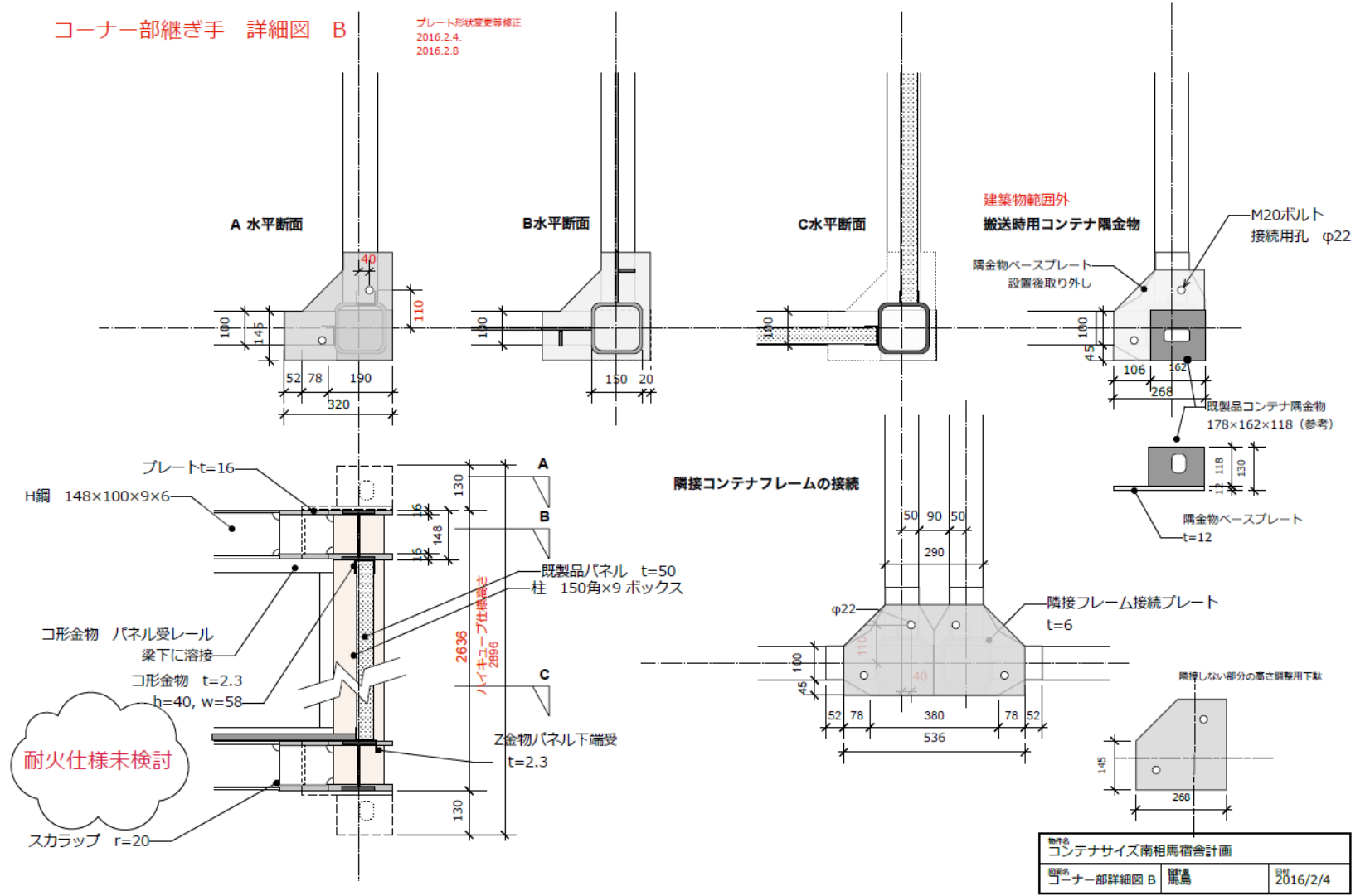




# 独自の技術

## コーナー部継ぎ手 詳細図 B

プレート形状変更等修正  
2016.2.4.  
2016.2.8



# サンプル



フレーム等全て日本製

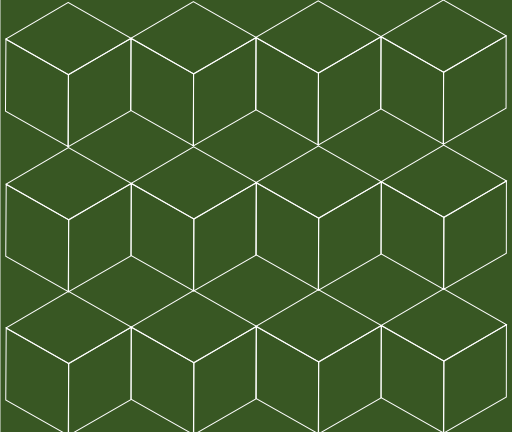
1ブロックが20fコンテナサイズに設計しており、輸送の利便性と組立てのしやすさを追求しました

自社工場で完成後、輸送し組み立てます。サイディング（外装）など自由自在です。

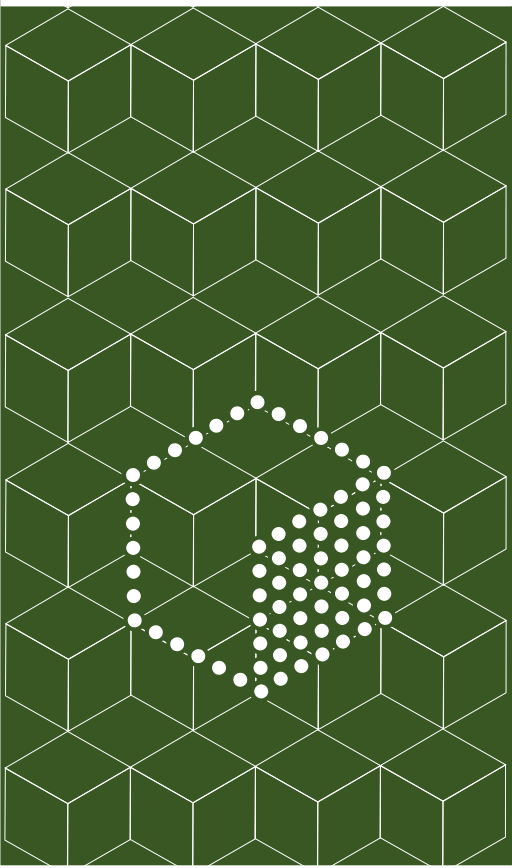


フレーム材質・組立てすべて日本で製造しております。（特許出願中）





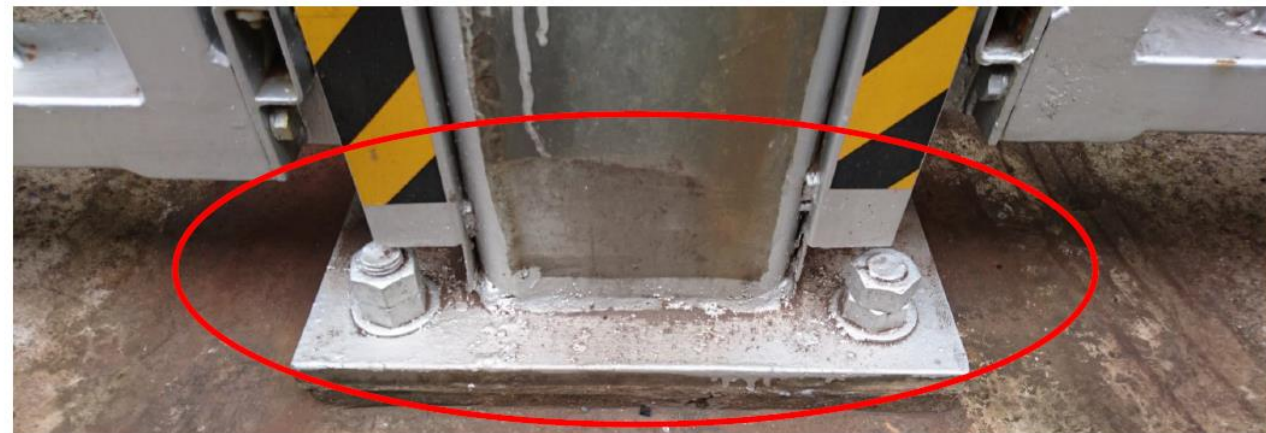
# 資材





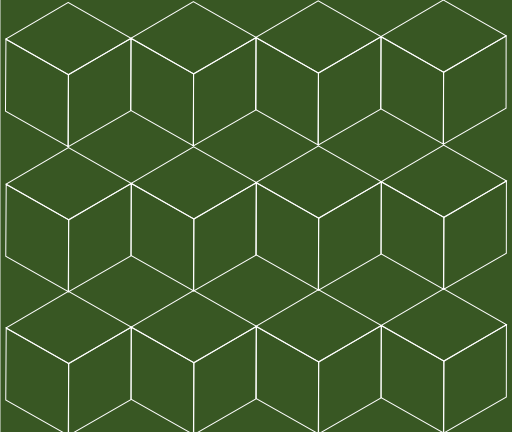
# 原状回復はボルトをはずすだけで完了！

原状回復

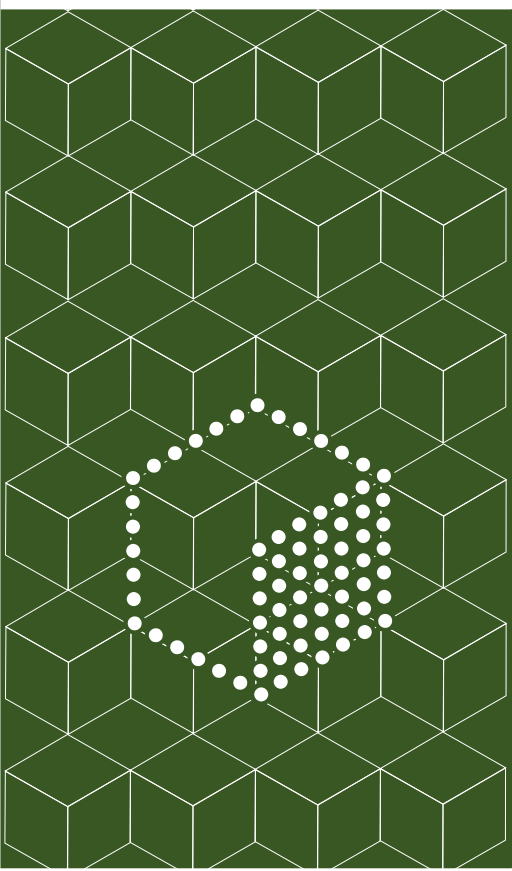


短時間での工事により、無駄な機械損失を出しません。





## 室内イメージ例



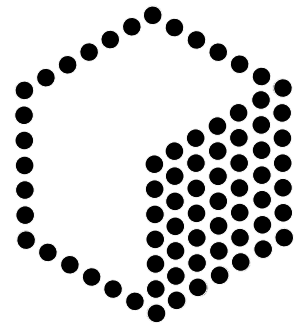
ベッドが上の部屋

ベッドが下の部屋

\* 写真は他社の物を使用しております



Villa image



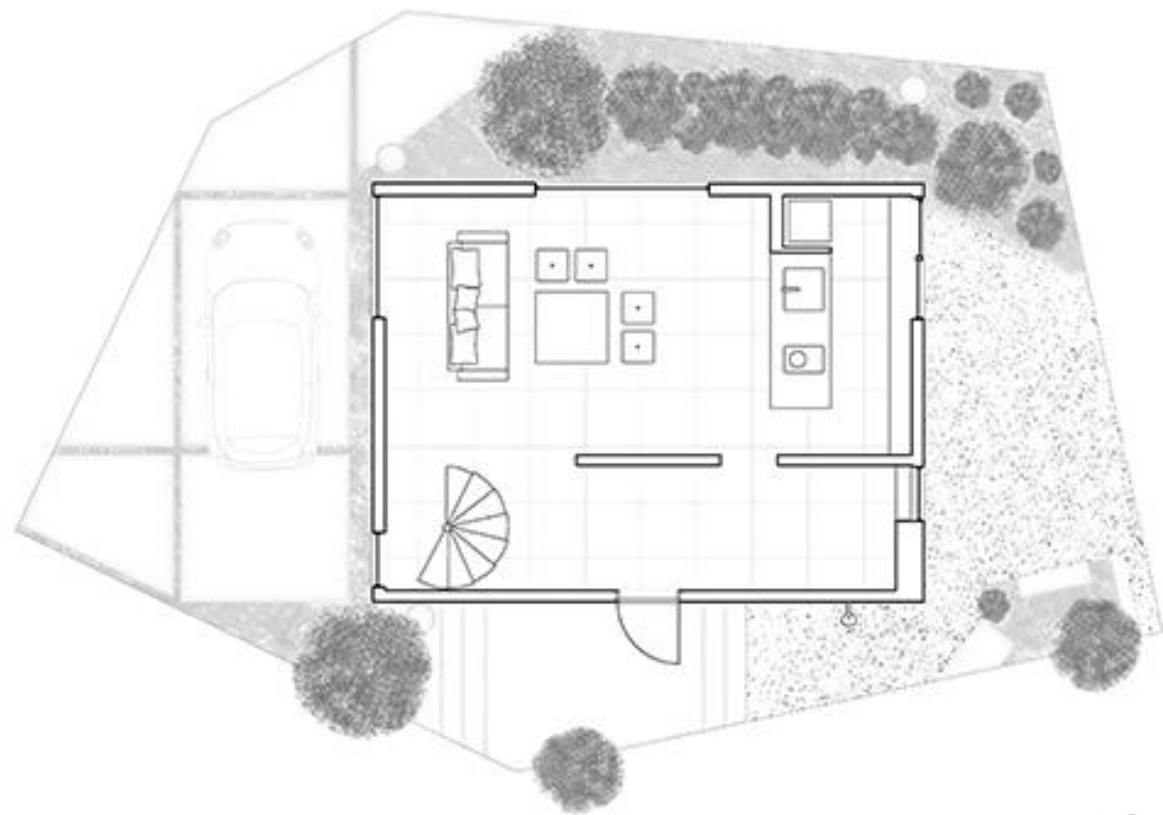
ムービック  
MOVIC

Park Cubic Hotel

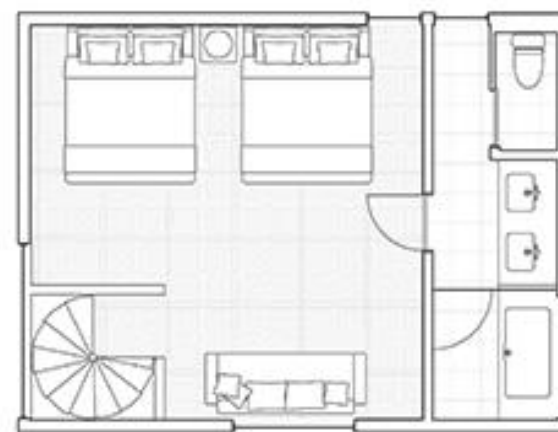
# 1 BEDROOM ( 2 Queen size bed + 1 Extra bed )

約79<sub>m<sup>2</sup></sub>

最大宿泊人数：5名様

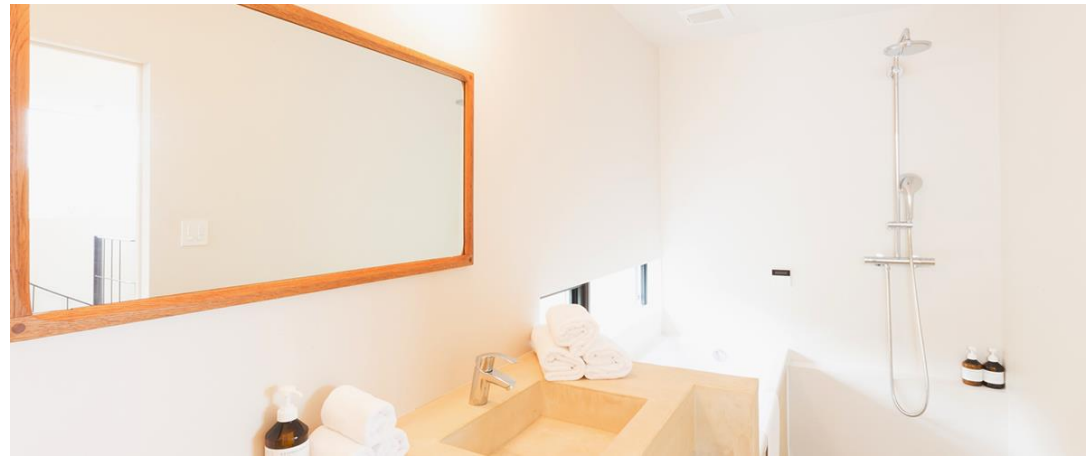
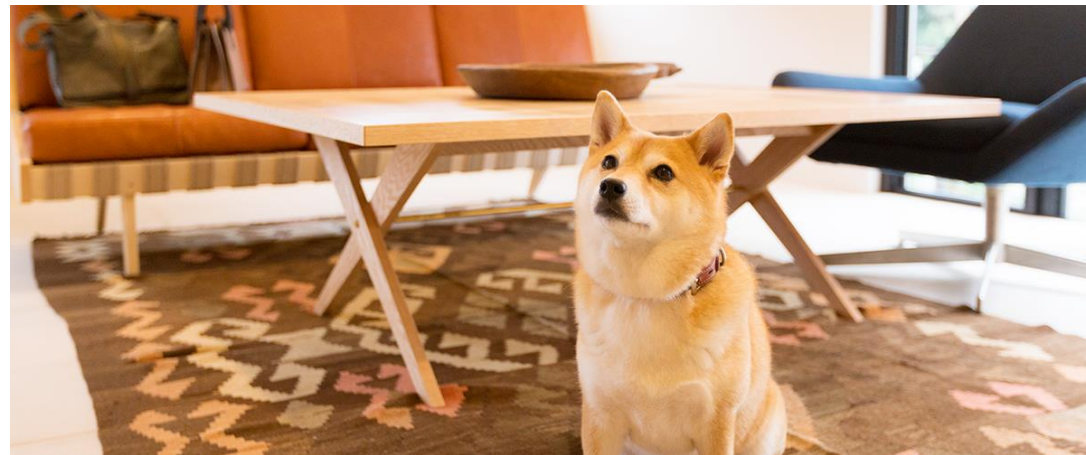
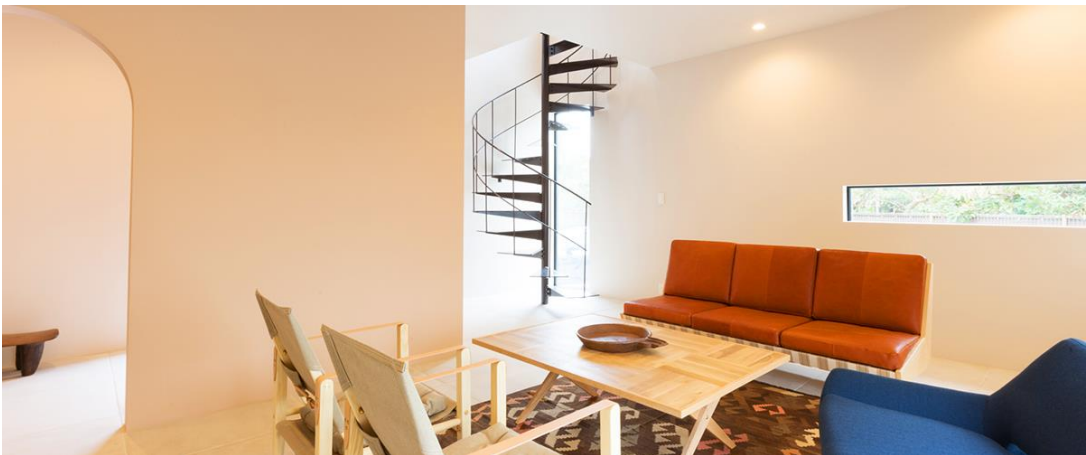


1st FLOOR



2nd FLOOR



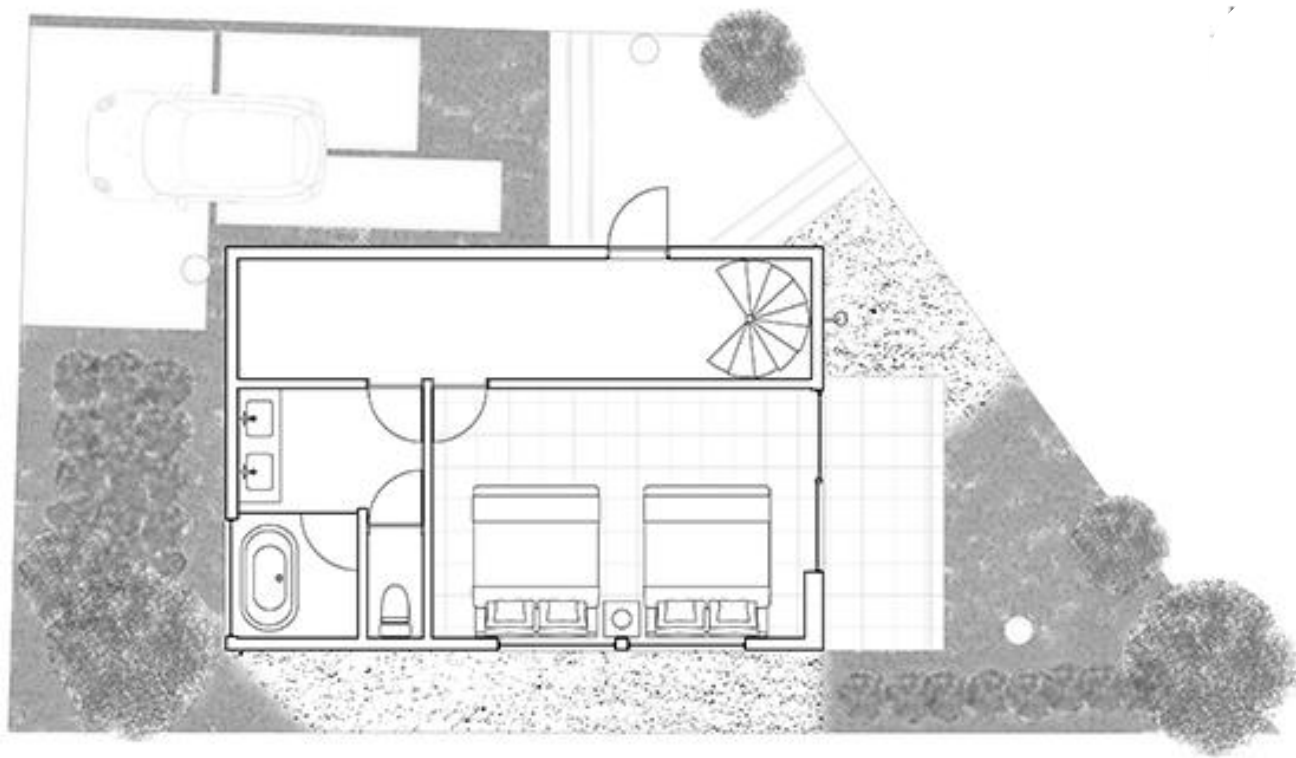




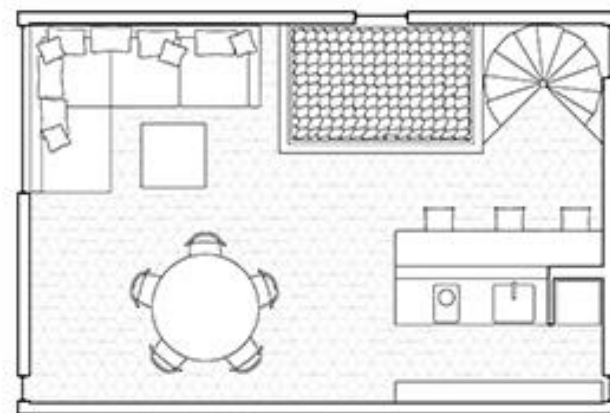
# 1 BEDROOM ( 2 Queen size bed + 1 Extra bed )

約84m<sup>2</sup>

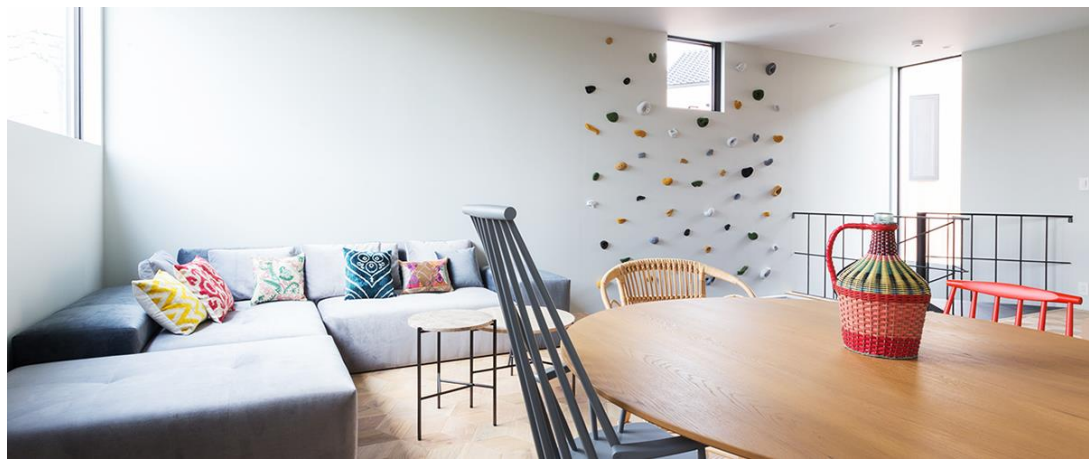
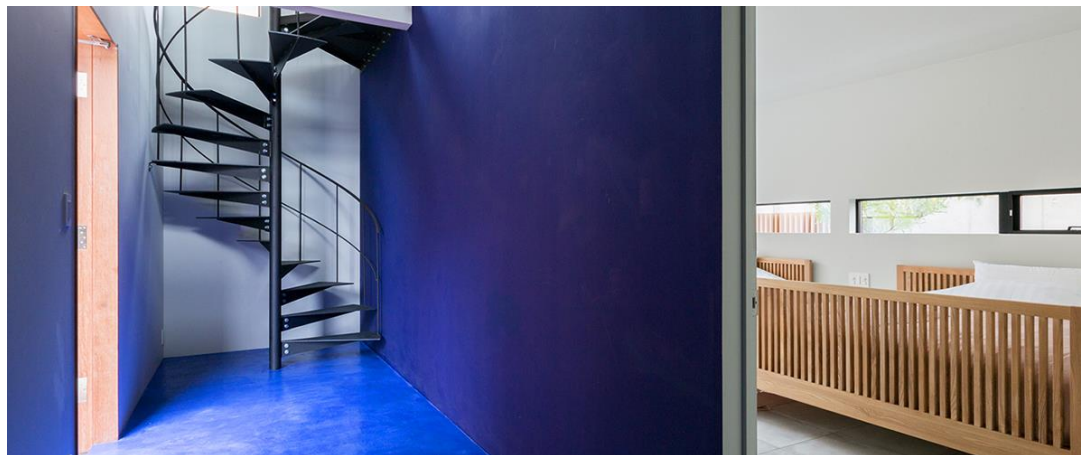
最大宿泊人数：5名様



1st FLOOR



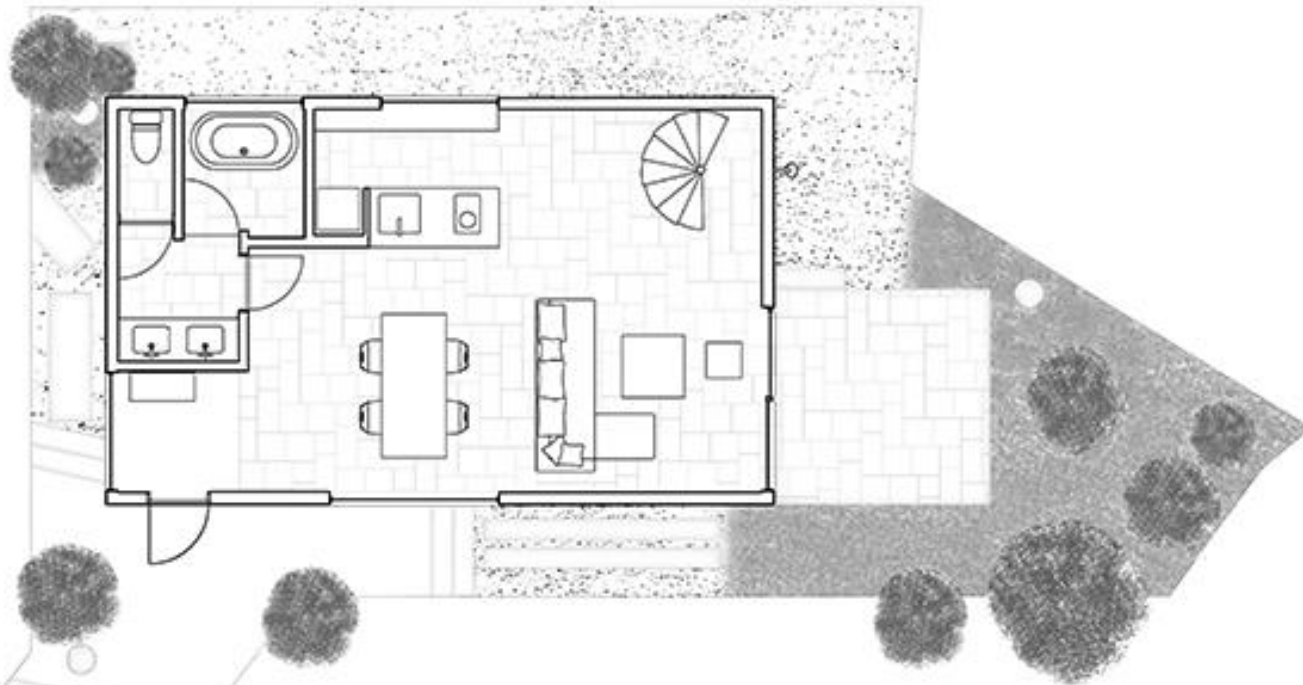
2nd FLOOR



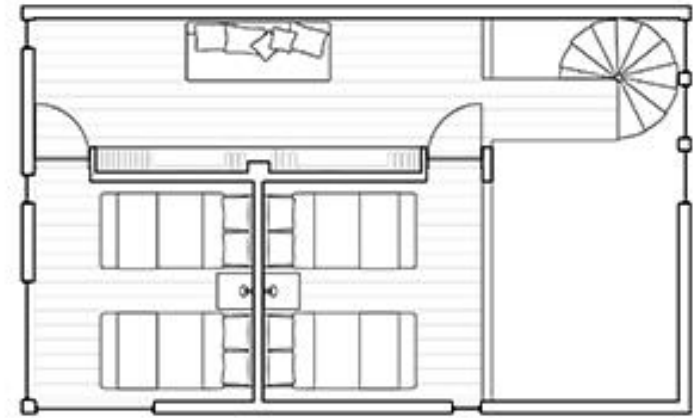
## 2 BEDROOM ( 4 Single size bed + 1 Extra bed )

約90m<sup>2</sup>

最大宿泊人数：5名様



1st FLOOR



2nd FLOOR



