

【モジュール南相馬】仮設宿舎工事状況



















夕食



朝食







布団の搬入風景

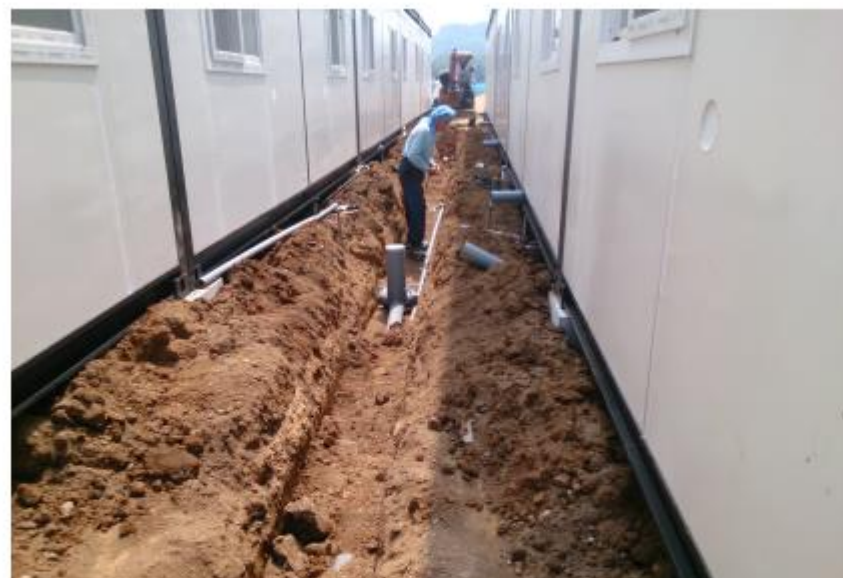


室内の受入れ準備も出来ました。





コインランドリーの完成も間近です。





モジュールハウス宿舎棟の設置が急ピッチで進んでいます。





食堂棟の内壁工事が急ピッチで進められています。





※



※





2階部分の設置が始まりました。



前後の2階建て設置部分





食堂棟の電気工事が始まりました。



追加200名分の基礎工事が終わりました。

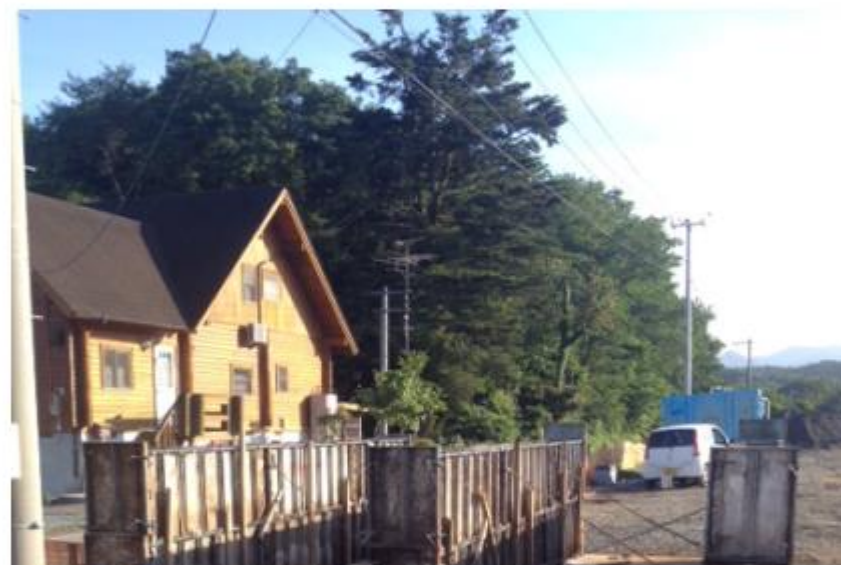




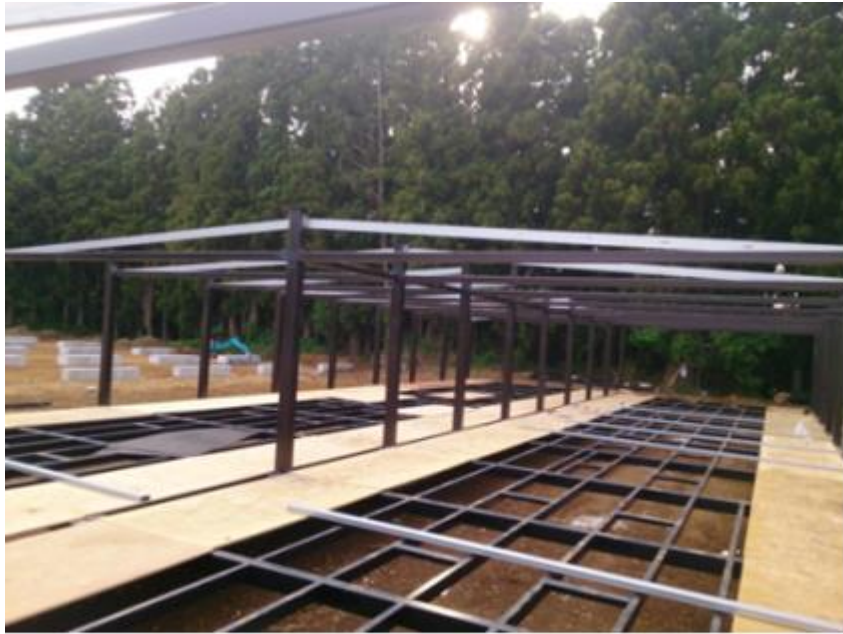
浄化槽埋作業



浄化槽埋作業 2















この工場では、5日間で最大100部屋を組立て可能です。規格はJISで製造しております。



【協定書参加者】

モジュールキュービック株式会社 南相馬復興作業員宿舎さくら管理組合 南相馬市鹿島区上寺内行政区



左から、さくら組合長（須藤）
弊社代表（伊藤）
市民福祉課（境田様）



豊田建設株式会社稲垣様にも御出席戴きました。



重機を搬入し造成工事を開始いたしました。



現場事務所を設置いたしました。



小雨が降っておりましたが、地主様ならびに協力者の方々へ御出席戴きました。有り難うございました。

【モジュール南相馬】本設宿舎工事状況





第十五号様式(第三条の四関係)

建築基準法第8条の2第1項の規定による

確認済証

GEA1811-10445
2018年7月7日

モジュールキュービック 株式会社 代表取締役 伊藤 博仁 様

指定確認検査機関
株式会社 ブッド・アイズ建築検査機構



下記による計画は、建築基準法第8条第1項(建築基準法第8条の4第1項の規定により読み替えて適用される同法第8条第1項)の建築基準関係規定に適合していることを証明する。

記

1. 建築場所、設置場所又は築造場所 福島県相馬市飯島区寺内字榎崎189、190、191-1の一部
2. 建築物、建築設備若しくは工作物又はその部分の概要

工事種別 新築
用途 30022 共同住宅

構造	敷地面積	一部			
規模	敷地面積	1472.23㎡			
	延べ面積	715.08㎡	申請部分	313.88㎡	申請以外
	地上	2	階	地下	階

3. 確認を行った確認検査員氏名 日井 勇人
4. 適合判定通知書の番号 不変
5. 適合判定通知書の交付年月日 不変
6. 適合判定通知書の交付者 不変

以上

(注意)

この証は、大切に保存しておいて下さい。



第十五号様式(第三条の四関係)

建築基準法第8条の2第1項の規定による

確認済証

GEA1811-10446
2018年7月7日

モジュールキュービック 株式会社 代表取締役 伊藤 博仁 様

指定確認検査機関
株式会社 ブッド・アイズ建築検査機構



下記による計画は、建築基準法第8条第1項(建築基準法第8条の4第1項の規定により読み替えて適用される同法第8条第1項)の建築基準関係規定に適合していることを証明する。

記

1. 建築場所、設置場所又は築造場所 福島県相馬市飯島区寺内字榎崎189、190、191-1の一部
2. 建築物、建築設備若しくは工作物又はその部分の概要

工事種別 新築
用途 30022 共同住宅

構造	敷地面積	一部			
規模	敷地面積	1504.09㎡			
	延べ面積	699.38㎡	申請部分	309.56㎡	申請以外
	地上	2	階	地下	階

3. 確認を行った確認検査員氏名 日井 勇人
4. 適合判定通知書の番号 不変
5. 適合判定通知書の交付年月日 不変
6. 適合判定通知書の交付者 不変

以上

(注意)

この証は、大切に保存しておいて下さい。















